

LA LICENCE EN BREF

Accès à la formation

- 1^{re} année :
 - Bac S conseillé
 - Autres bacheliers : APILS* conseillée

- 2^e année :
 - Licence 1 Sciences de la vie validée
 - Autres licences 1, sur dossier
 - Classe préparatoire, DUT, BTS sur dossier

- 3^e année :
 - Licence 2 Sciences de la vie validée
 - Autres licences 2, sur dossier
 - Classe préparatoire, DUT, BTS sur dossier
- Validation des acquis (VAPP, VAE...)
- Formation initiale et continue

Qualités attendues

- Un intérêt certain pour l'ensemble des disciplines scientifiques (chimie, biologie, mathématiques, physique)
- Compétences rédactionnelles
- Rigueur de travail

Lieux de la formation

- 2 sites au choix et selon parcours : Anglet ou Pau

Après la licence

- 96% des diplômés de licence Sciences de la vie poursuivent leurs études

Durée de la formation

- 3 ans - 6 semestres de 13 semaines
- ≈ 24 h hebdomadaires - 600 h/an

Organisation des enseignements

- Cours magistraux (en amphi)
- Travaux dirigés (35 étudiants maximum)
- Travaux pratiques (20 étudiants maximum)
- Stage(s) et pédagogie de projet pour mettre en pratique les compétences travaillées lors de la formation

Contrôle des connaissances

- Contrôle continu + examen à chaque fin de semestre

Langues vivantes

- Anglais obligatoire chaque semestre
- Autres langues possibles en option

Mobilité internationale

- La mobilité est favorisée grâce à des programmes d'échanges avec des universités partenaires.

Atouts

- Effectifs limités
- Suivi individualisé et accompagnement des étudiants : contrôle d'assiduité, aide à l'orientation et à la construction de son projet professionnel...
- Pédagogie innovante
- Matériel numérique et scientifique performant
- Vie étudiante riche (sport, culture, associations...)

CONTACTS & INFOS PRATIQUES



Lieux de formation Contacts des scolarités

Anglet

UNIVERSITÉ DE PAU ET DES PAYS DE L'ADOUR Collège STEE

1 Allée Parc Montaury
Bâtiment 1
64600 ANGLET
+33 (0)5 59 57 44 03

scolarite.sciences-anglet@univ-pau.fr

Pau

UNIVERSITÉ DE PAU ET DES PAYS DE L'ADOUR Collège STEE

Bâtiment IBEAS
BP 1155 - 64013 Pau Cedex
+33 (0)5 59 40 79 66

ibeas@univ-pau.fr



Contacts des responsables de formation

• PAU

- Licence 1
jerome.gury@univ-pau.fr
- Licence 2
cristiana.cravo-laureau@univ-pau.fr
- Licence 3 - Parcours :
 - Biologie générale et sciences de la Terre
 - Biologie cellulaire et moléculaireanthony.ranchou-peyruse@univ-pau.fr

• ANGLET

- Licence 1
dorothée.sassier@univ-pau.fr
- Licence 2
faustine.bacchus@univ-pau.fr
- Licence 3
jean-claude.salvado@univ-pau.fr



+ d'infos

- La licence Sciences de la vie
<https://formation.univ-pau.fr/l-sv>
- Les modalités d'inscription
<https://www.univ-pau.fr/inscriptions>
- L'Université
<https://www.univ-pau.fr>
- La formation continue
<https://forco.univ-pau.fr>
- L'orientation et l'insertion pro.
<https://scuio-ip.univ-pau.fr>
- Nous rencontrer
<https://www.univ-pau.fr/nous-rencontrer>
- La mission handicap
<https://www.univ-pau.fr/handicap>

LICENCE

Sciences de la vie



<https://formation.univ-pau.fr/l-sv>



COLLÈGE STEE
SCIENCES ET TECHNOLOGIES
POUR L'ÉNERGIE ET L'ENVIRONNEMENT

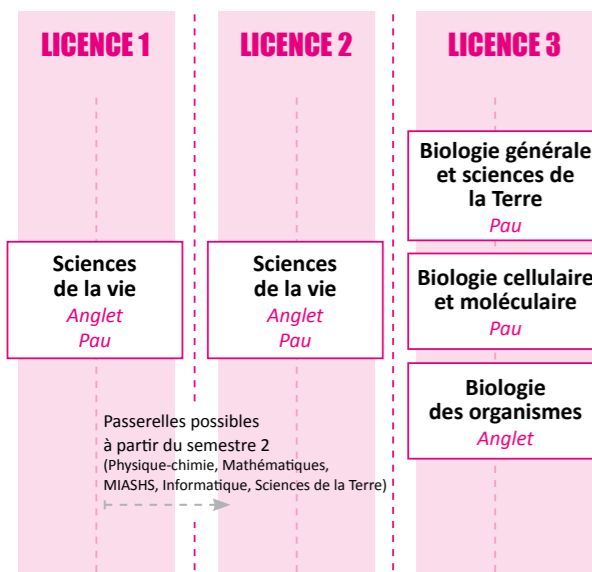
OBJECTIFS DE LA LICENCE

Cette licence vise à assurer une formation de base dans les différents domaines de la biologie, en mettant l'accent sur les concepts et les développements méthodologiques les plus récents.

Elle étudie l'ensemble des organismes vivants (animaux, végétaux, microorganismes) dans des enseignements de biologie animale et végétale, biologie cellulaire et moléculaire, génétique, physiologie végétale et animale, immunologie, écologie et biochimie. Elle s'appuie également sur d'autres disciplines scientifiques (chimie, mathématiques, physique).

ORGANISATION DE LA FORMATION

LA LICENCE SCIENCES DE LA VIE



POURSUITE D'ÉTUDES ET DÉBOUCHÉS

Master à l'UPPA

- Dynamique des écosystèmes aquatiques (DynEA) - Anglet
- Biologie moléculaire et microbiologie de l'environnement (BME) - Pau
- Évaluation, gestion et traitement des pollutions (EGTP) - Pau
- Sciences analytiques pour le vivant et l'environnement (SAVE) - Pau

Master d'une autre université

Française ou étrangère

École d'ingénieurs

Sur concours ou sur titres

Concours administratifs

Vie active

AU NIVEAU LICENCE 1 & 2

Sur les campus d'Anglet et de Pau

○ Le semestre 1 est un semestre d'entrée dans l'enseignement supérieur.

La moitié seulement des enseignements sont disciplinaires : évolution et diversité, biologie cellulaire, macromolécules.

Des enseignements complémentaires sont proposés par les autres mentions en Sciences et technologies (Physique, chimie, MIAHS, mathématiques, informatique, sciences de la Terre) permettant une réorientation dans une autre mention de licence en fin de semestre.

○ Au semestres 2, 3 et 4 : acquisition progressive des connaissances.

Ils ont pour but de donner aux étudiants une formation scientifique de base dans les différents domaines de la biologie, (écologie, biologie végétale et animale, biochimie, biologie cellulaire et moléculaire, génétique, microbiologie, physiologie végétale et animale) mais aussi les compétences nécessaires en chimie, mathématiques, physique ou géosciences.

AU NIVEAU LICENCE 3

Sur les campus d'Anglet et de Pau, en fonction du parcours

○ En troisième année de licence (semestres 5 & 6), trois parcours sont proposés.

L'étudiant choisit son parcours en fonction de son projet de poursuite d'études et professionnel.

Le parcours Biologie cellulaire et moléculaire (Pau) prépare les étudiants aux masters en lien avec les aspects génétiques, microbiologiques, biochimiques et les problématiques de la gestion de l'environnement (Master chimie et sciences du vivant : parcours BME, SAVE, EGTP).

Le parcours Biologie générale et sciences de la Terre (Pau) est plus particulièrement destiné aux étudiants souhaitant se diriger vers les carrières de l'enseignement.

Le parcours Biologie des organismes (Anglet) prépare les étudiants aux masters en lien avec les aspects physiologiques, génétiques, écologiques et de l'étude et de la gestion de la faune et de la flore dans les écosystèmes (Masters d'écologie en général, Master sciences et technologies de l'agriculture, de l'alimentation et de l'environnement : parcours DynEA, à l'UPPA).

DÉBOUCHÉS PROFESSIONNELS

Après une formation adaptée, les études en Sciences de la vie offrent de nombreux débouchés professionnels et permettent de s'orienter vers de multiples secteurs d'activité.



Recherche / Développement

- Technicien en laboratoire de recherche*
- Hydrobiologiste*/**
- Bio-informaticien**
- Ingénieur brevet**...



Production

- Technicien production*
- Responsable de production**
- Chef de projet en biotechnologies**
- Biologiste médical**
- Ingénieur en biotechnologies**
- Ingénieur production**...



Analyse et qualité

- Technicien en biologie*
- Écogarde*
- Chargé d'hygiène, sécurité et environnement*
- Responsable de laboratoire contrôle qualité**
- Responsable qualité**
- Ingénieur en environnement**...



Enseignement / Recherche

- Professeur de SVT**
- Enseignant-chercheur***
- Chercheur en biologie***...

Métier accessible avec un diplôme de niveau : * Bac +3 / ** Bac +5 / *** Bac +8