



GUIDE DES COLORATIONS

LICENCE ÉCONOMIE & GESTION



PAU

20 20
20 21



CONTACT SCOLARITE :

UNIVERSITE DE PAU ET DES PAYS DE L'ADOUR
COLLEGE SSH, BATIMENT DROIT, ÉCONOMIE
ET GESTION

Avenue du Doyen Poplawski - BP 1633 – 64016
PAU Cedex

Tél. 05 59 40 80 00 – Fax 05 59 40 80 90

Service Scolarité : ouvert du lundi au vendredi
de 9 h 30 à 11 h 30 et de 13 h 30 à 15 h 15
licences.deg@univ-pau.fr



VIDEOS DE PRESENTATION PAR ANNEE

Guide L1 :

<https://spark.adobe.com/video/V6IRIRkEVflhk>

Guide L2 :

<https://spark.adobe.com/video/skQx3MnYEBgWC>

Guide L3 :

<https://spark.adobe.com/video/OVe1do25RFNmY>



Responsable L1 : Jacques Jaussaud

@: jacques.jaussaud@univ-pau.fr

Responsable L2 : Florence Lachet-Touya

@: florence.lachet-touya@univ-pau.fr

Responsable L3 : Olivier Péron

@: olivier.peron@univ-pau.fr



CONTACTS PAR COLORATION

- **Chargé d'études & Recherche**

olivier.peron@univ-pau.fr

- **Enseignement**

patrice.cassagnard@univ-pau.fr

- **Banque & assurance**

florence.lachet-touya@univ-pau.fr

- **Comptabilité & audit**

remy.chevallier@univ-pau.fr

- **Management & entrepreneuriat**

patrice.cassagnard@univ-pau.fr

jean-francois.belmonte@univ-pau.fr

Bien choisir sa coloration

La société de la connaissance devrait offrir une telle liberté, notamment dans l'enseignement supérieur et dans la formation tout au long de la vie (...) [et permettre] de sortir des itinéraires imposés par les diplômes formatés à l'avance.
F. Taddeï, Apprendre au XXIe siècle, p. 311.

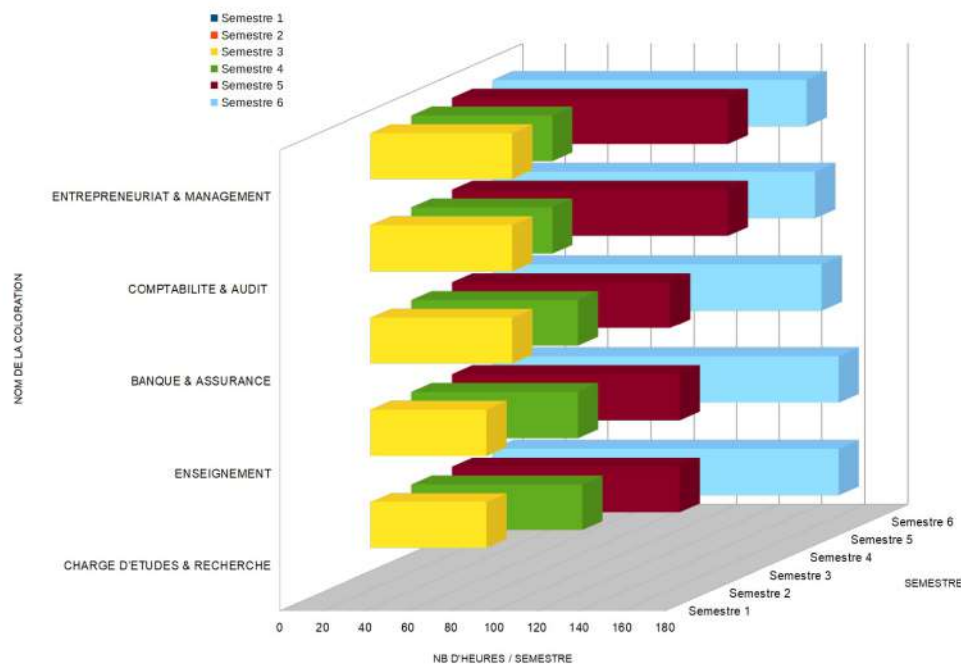
La nouvelle maquette d'économie gestion intègre une spécialisation progressive des enseignements orientée vers le projet de l'étudiant ce qui détermine des colorations pré-professionnalisantes construites en fonctions des débouchés professionnels immédiats ou à plus long terme, c'est-à-dire à horizon

- bac +3
- bac +5
- bac +8

Les colorations proposées sont :

- Coloration chargé d'études et recherche
- Coloration enseignement
- Coloration comptabilité & audit
- Coloration banque et assurance
- Coloration management & entrepreneuriat.

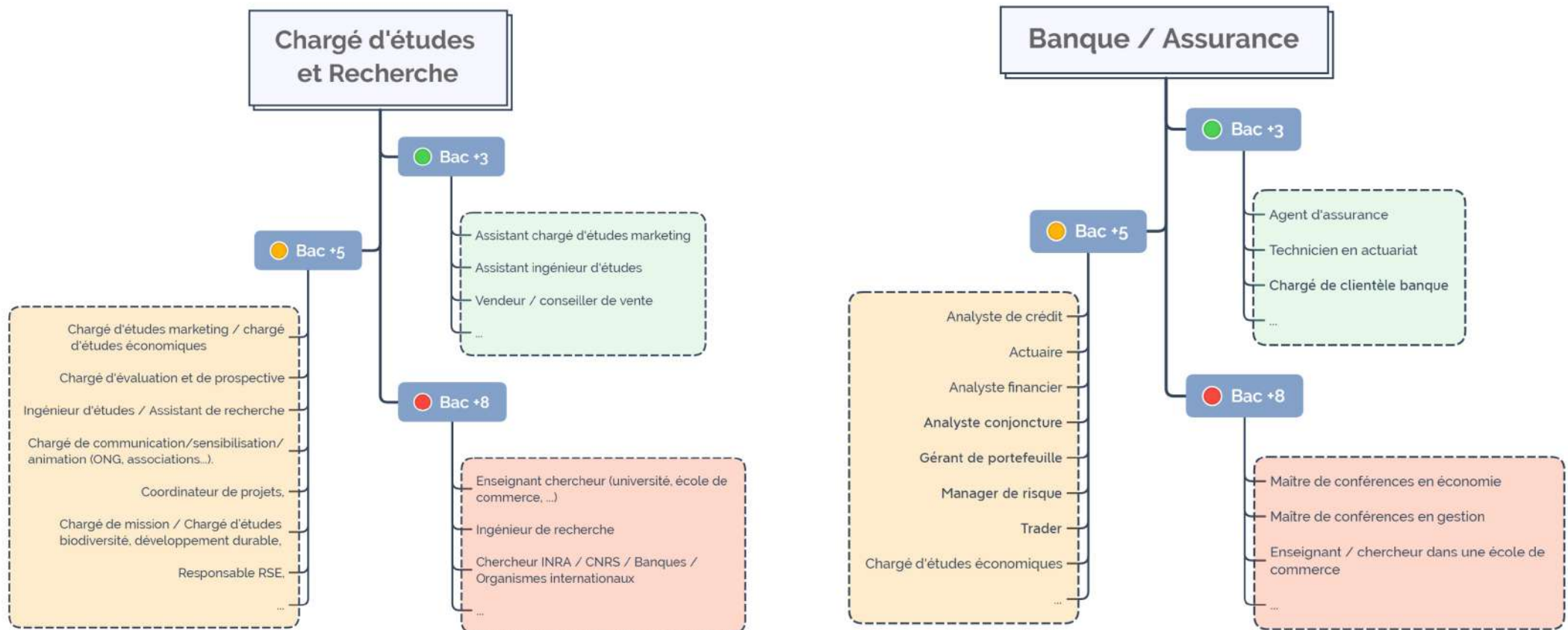
SPECIALISATION PROGRESSIVE



Le bloc de coloration prend une part prépondérante au fil des semestres. La réflexion de l'étudiant doit donc être faite très sérieusement lors de la semaine de pré-rentrée et la première semaine de rentrée. Les étudiants seront ensuite incités et guidés par leur référent dans leurs choix d'UE libres voire d'UE facultatives (UECF) afin qu'elles soient cohérentes avec leur projet et donc leur coloration.

Quelle coloration pour quel métier ?

La coloration vous permettra rarement d'être immédiatement opérationnel sur un métier mais elle vous aidera à cibler et acquérir des compétences utiles et cohérentes avec votre projet.

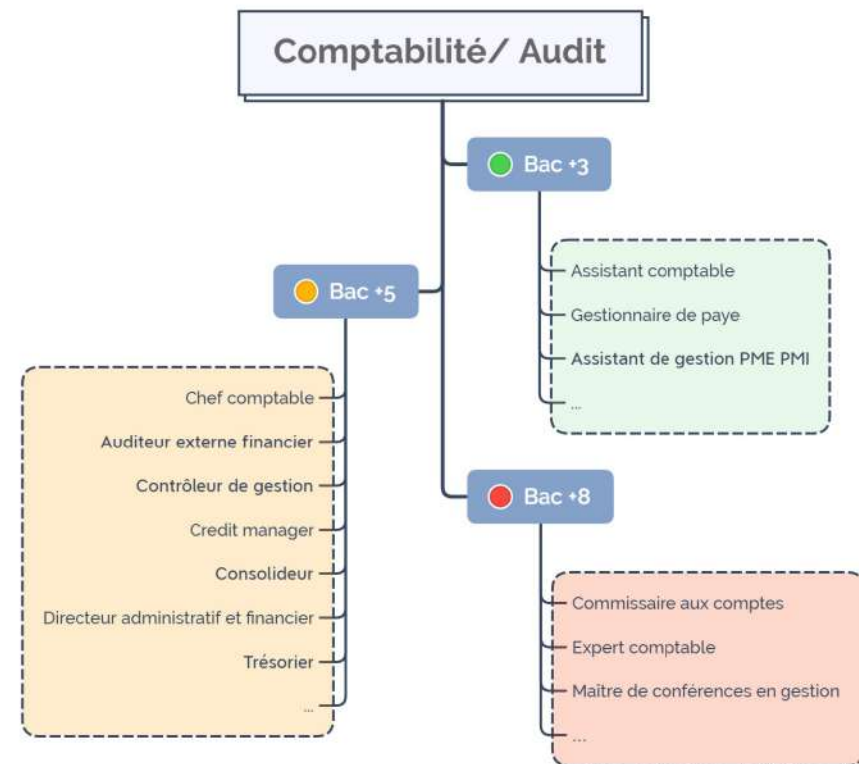
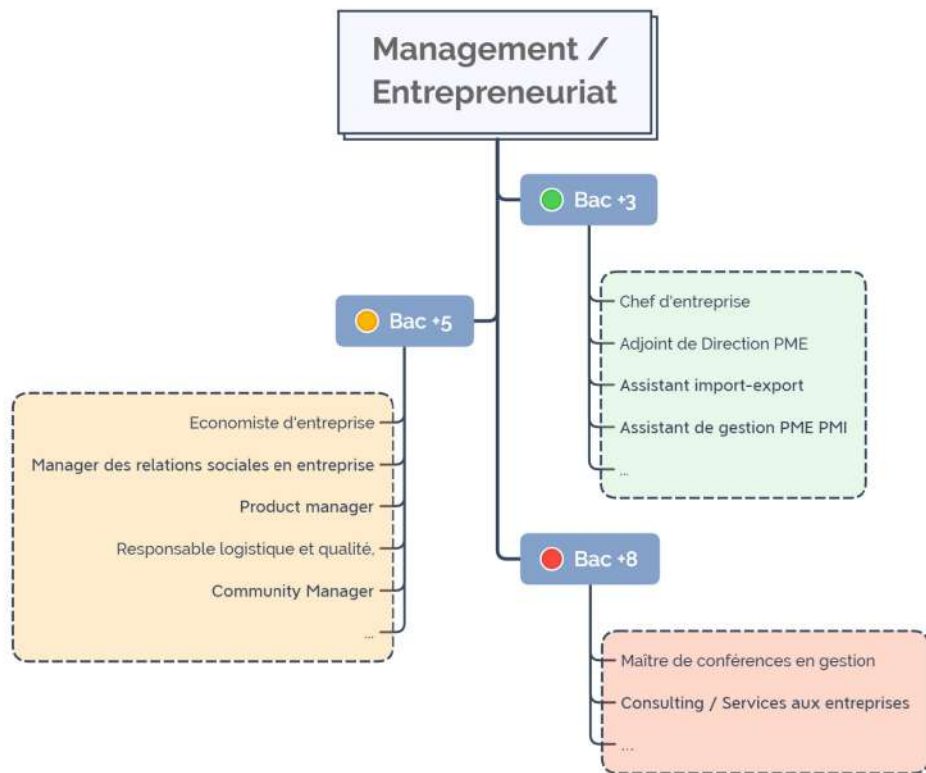
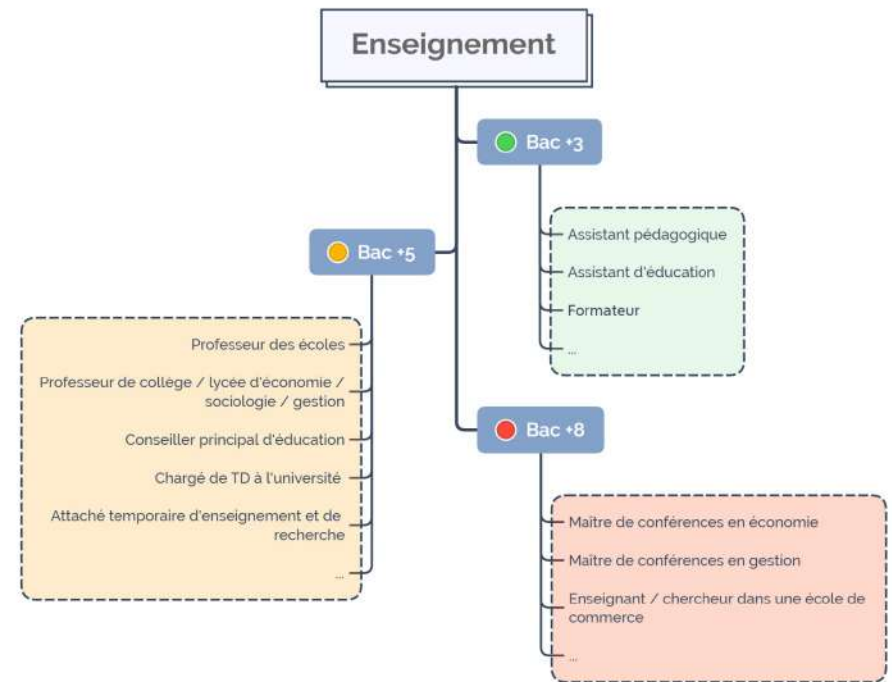


Quelle coloration pour quel métier ?

La cohérence de la coloration est pensée sur 4 semestres : votre choix de coloration restera donc le même au fil des semestres et entre la L2 et la L3. Tout changement ne pourra se faire que très exceptionnellement avec l'accord des responsables de la licence.

“

”



Offre pédagogique par coloration



Légende

- 1 Choisir 1 enseignement
- 2 Choisir 2 enseignements
- 3 Choisir 3 enseignements
- ↓ Référent de la coloration
- ✉ Contacter le référent

	Contact	Semestre 3	Semestre 4	Semestre 5	Semestre 6
<p>Chargé d'études & Recherche</p> <p>Economie Marketing Statistiques International</p>	<p>↓ OLIVIER PÉRON</p> <p>✉ olivier.peron@univ-pau.fr</p>	Introduction à la croissance	1 <ul style="list-style-type: none"> — Histoire des faits économiques — Economie de la santé 	Séminaire professionnel	Marketing 2
		Projet : Mesurer les inégalités		2 <ul style="list-style-type: none"> — Relations internationales — Sociologie économiques — Economie bancaire 1 	Marketing 1
		Histoire de la pensée économique	2 <ul style="list-style-type: none"> — Economie internationale 1 — Economie publique — Economie bancaire 2 — Fiscalité des entreprises + Entrepreneuriat 		2 <ul style="list-style-type: none"> — Economie internationale 2 — Finance de marché — Enseignement fondamental non choisi — Sociologie 2 — Préparation aux concours administratifs
				1 <ul style="list-style-type: none"> — Stage dans la coloration — Rapport de lecture 	
<p>Enseignement</p> <p>Economie Sociologie Sciences de l'éducation Ressources Humaines</p>	<p>↓ PATRICE CASSAGNARD</p> <p>✉ patrice.cassagnard@univ-pau.fr</p>	Histoire de la pensée économique	Sociologie économique	Séminaire professionnel	Sociologie 2
		Introduction à la croissance	Relations internationales	3 <ul style="list-style-type: none"> — Economie internationale 1 — Economie publique — Econométrie — Economie bancaire 2 	3 <ul style="list-style-type: none"> — Economie internationale 2 — Economie de l'environnement — Enseignement fondamental non choisi — Préparation au concours administratif
		Projet : Mesurer les inégalités	2 <ul style="list-style-type: none"> — Gestion des ressources humaines 1 — Etre tuteur — Histoire des faits économiques — Les mathématiques en action — Nombres & géométrie pour prof. des écoles 		
				1 <ul style="list-style-type: none"> — Stage dans la coloration — Rapport de lecture 	



Offre pédagogique par coloration

Légende

- 1 Choisir 1 enseignement
- 2 Choisir 2 enseignements
- 3 Choisir 3 enseignements
- + Réfèrent de la coloration
- e Contacter le réfèrent

	Contact	Semestre 3	Semestre 4	Semestre 5	Semestre 6	
<p>Banque & assurance</p> <p>Banque Finance Conjoncture Statistiques</p>	+ FLORENCE LACHET-TOUYA e florence.lachet-touya@univ-pau.fr	Mathématiques financières	Economie bancaire 1	Séminaire professionnel dans la coloration	Droit du crédit et des sûretés	
		Calculs financiers sur tableur		Economie bancaire 2	Finance de marché	
	+	introduction à la croissance	Droit commercial	Econométrie	Décisions financières	Econométrie et statistiques appliquées
		Projet : Mesurer les inégalités	Finance d'entreprise	1 <ul style="list-style-type: none"> — Droit des sociétés 1 — Enseignement fondamental non choisi — Fiscalité appliquée aux entreprises — Marketing 1 	1 <ul style="list-style-type: none"> — Economie internationale 2 — Marketing 2 — Contrôle de gestion — Enseignement fondamental non choisi 	
<p>Comptabilité & audit</p> <p>Gestion Comptabilité Droit Fiscalité</p>	+ RÉMY CHEVALLIER e rémy.chevallier@univ-pau.fr	Fiscalité appliquée aux entreprises 1	Droit commercial	Séminaire professionnel dans la coloration	Comptabilité approfondie	
		Mathématiques financières		Fiscalité des entreprises 2	Décisions financières	
	+	Calculs financiers sur tableur	Finance d'entreprise	Droit des sociétés 1	Contrôle de gestion	Droit des sociétés 2
		Marketing 1	Gestion des ressources humaines 1	1 <ul style="list-style-type: none"> — Droit social — Enseignement fondamental non choisi 	1 <ul style="list-style-type: none"> — Droit du crédit et des sûretés — Comprendre les crises économiques — Entrepreneuriat 2 	
<p>Management & entrepreneuriat</p> <p>Gestion Entreprise Ressources Humaines Marketing</p>	+ P. CASSAGNARD & JF BELMONTE e patrice.cassagnard@univ-pau.fr e jean-francois.belmonte@univ-pau.fr	Fiscalité appliquée aux entreprises 1	Finance d'entreprise	Séminaire professionnel dans la coloration	Marketing 2	
		Marketing 1		3 <ul style="list-style-type: none"> — Fiscalité appliquée aux entreprises 2 — Droit des sociétés 1 — Droit social — Enseignement fondamental non choisi 	Contrôle de gestion	
	+	Mathématiques financières	Gestion des ressources humaines 1	1 <ul style="list-style-type: none"> — Gestion des ressources humaines 2 — Entrepreneuriat 	1 <ul style="list-style-type: none"> — Stage dans la coloration — Rapport de lecture 	
		Calculs financiers sur tableur	Droit commercial	1 <ul style="list-style-type: none"> — Entrepreneuriat — Gestion des ressources humaines 2 	1 <ul style="list-style-type: none"> — Finance de marché — Comprendre les crises économiques + Entrepreneuriat 2 — Enseignement fondamental non choisi 	