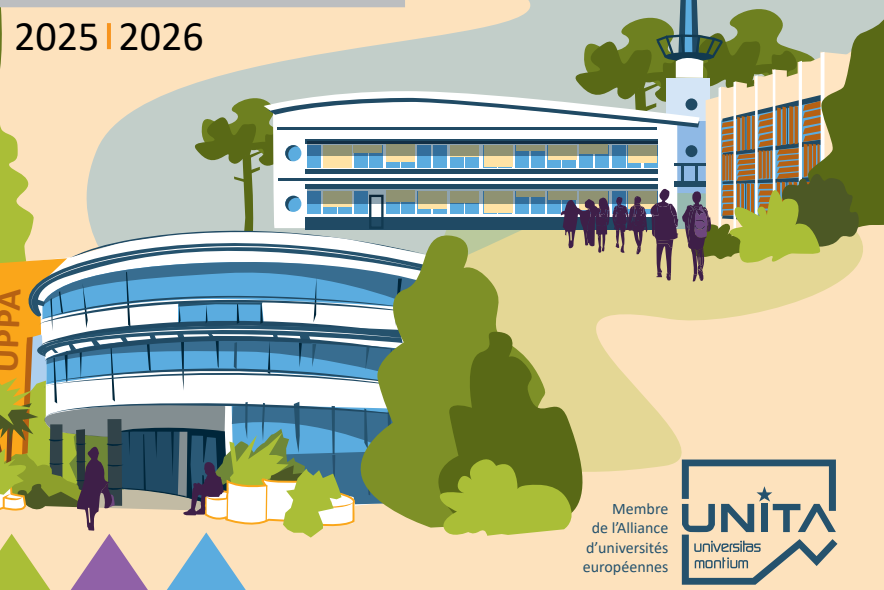
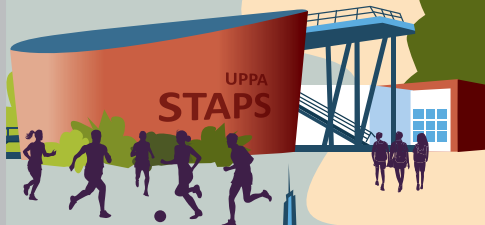




GUIDE DES FORMATIONS

2025 | 2026



Sommaire

Bienvenue à l'UPPA

- Université multisite et pluridisciplinaire 2-3

Campus et structures d'enseignement

- Campus de Pau 4-5
- Campus de la Côte Basque 6-7
- Campus de Mont-de-Marsan 8
- Campus de Tarbes 9

Accompagnement vers la réussite

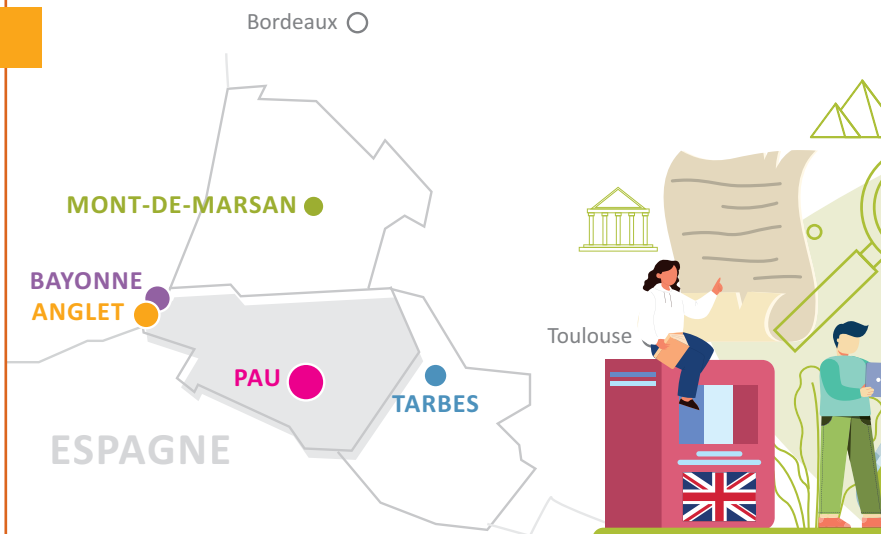
- Formations d'excellence 10-11
- Outils et services dédiés aux étudiants 12-13
- Bien-être et qualité de vie des étudiants 14-15

Formations

- Schéma des études 16
- DAEU & APILS 17
- Licences 18-20
- BUT 21
- Licences professionnelles 22-23
- Masters 24-27
- CPI - Classe préparatoire intégrée de Pau (chimie) 28
- Diplômes d'ingénieur 28-29
- CMI - Cursus masters en ingénierie 29
- Graduate Programs 30
- Doctorats 31
- Préparations (métiers de l'enseignement, concours...) 32
- DU & autres diplômes 33

Infos utiles

- Foire aux questions 34-35
- Contacts, portes ouvertes, journées d'immersion, inscriptions 36



5 campus à taille humaine

L'Université de Pau et des Pays de l'Adour (UPPA) possède cinq campus qui bénéficient, notamment par leur situation géographique, d'atouts exceptionnels.

- **Le campus de Pau** : 18 hectares de verdure au pied des Pyrénées, à une heure des stations de ski.
- **Le campus d'Anglet** : au cœur d'un parc arboré, à deux pas des plages de la côte basque.
- **Le campus de Bayonne** : en plein cœur du centre-ville historique.
- **Le campus de Mont-de-Marsan** : au cœur des Landes.
- **Le campus de Tarbes** : aux portes du Pic du Midi de Bigorre.



Une université d'excellence, labellisée I-SITE

L'UPPA est reconnue en tant qu'université d'excellence (Initiative Sciences, Innovation, Territoires, Économie) avec son projet E2S "Solutions pour l'énergie et l'environnement" associant trois organismes de recherche nationaux (INRAE, Inria et CNRS).



Des formations pluridisciplinaires en formation initiale ou continue

L'UPPA prépare près de 13 000 étudiants à l'obtention d'une centaine de diplômes jusqu'à Bac+8, en droit, économie, gestion, lettres, langues, sciences humaines et sociales, sport, sciences et technologies.

Forte de 19 unités de recherche, 32 chaires d'expertise de haut niveau et 9 laboratoires en association avec de grands organismes de recherche (CNRS, INRAe, Inria) et des partenaires institutionnels et industriels, l'UPPA est un acteur majeur du développement scientifique et économique dans le sud aquitain.

Deux mesures touchent plus particulièrement les étudiants :

- **le développement de l'anglais comme langue d'enseignement** afin de développer une culture de la mobilité internationale.
- **le soutien aux excellents étudiants** : une *Académie des talents* offre aux étudiants ayant les meilleurs résultats une allocation dès la L3 afin de leur permettre d'étudier dans des conditions optimales (masters GREEN ou masters internationaux).

Des composantes de formation organisées en 3 collèges

Collège Sciences Sociales et Humanités (SSH)

AES, Droit, Économie, Géographie, Gestion, Histoire, Histoire de l'art et archéologie, LEA, Lettres, Langues, Sociologie, STAPS

- ▶ Licences, Licences professionnelles
- ▶ Masters
- ▶ CMI (Cursus master en ingénierie)
- ▶ Doctorats (École doctorale ED 481)
- ▶ Préparations aux concours juridiques et administratifs et aux concours de l'enseignement (primaire et secondaire)
- ▶ DU (Diplômes d'université)

Collège Sciences et Technologies pour l'énergie et l'environnement (STEE)

Chimie, Informatique, Mathématiques, Physique, Sciences de la Terre, Sciences de la vie

- ▶ APILS (Années préparatoire à l'insertion en licence scientifique)
- ▶ CPI (Classe préparatoire intégrée chimie)
- ▶ Licences, Licences professionnelles
- ▶ Masters
- ▶ CMI (Cursus master en ingénierie)
- ▶ BUT et licences professionnelles (2 IUT : Pays de l'Adour et Bayonne Pays Basque)
- ▶ Diplômes d'ingénieurs (2 écoles d'ingénieurs : ENSGTI et ISABTP)
- ▶ Doctorats (école doctorale ED 211)
- ▶ DU (diplômes d'université)

Collège études Européennes et Internationales (EEI)

Basque, Droit, Économie, Gestion, Lettres, Management

- ▶ Licences, licences professionnelles
- ▶ Masters
- ▶ IAE Pau Bayonne - École universitaire de management
- ▶ Doctorats (École doctorale ED 481)
- ▶ Préparation au Diplôme de comptabilité et de gestion (DCG)
- ▶ DU (Diplômes d'université)



Campus de Pau

► Collège SSH : Sciences Sociales et Humanités

Droit, économie, gestion, AES, lettres, langues, LEA, histoire, histoire de l'art, géographie, sociologie

<https://www.univ-pau.fr/collegessh>

- Accueil lettres, langues, sciences, humanités : 05 59 40 72 17
- Accueil droit, économie, gestion : 05 59 40 80 00

• École doctorale sciences sociales et humanités (ED 481)

05 59 40 81 95 - <http://ed-ssh.univ-pau.fr>

► Collège STEE : Sciences et Technologies pour l'Énergie et l'Environnement

• **Sciences** : chimie, informatique, mathématiques, physique, sciences de la Terre, sciences de la vie

05 59 40 74 09 - <https://www.univ-pau.fr/collegestee>

• **IUT des Pays de l'Adour** - <http://iutpa.univ-pau.fr>

- Département Sciences des données - 05 59 40 71 30

- Département Métiers de la transition et de l'efficacité énergétiques - 05 59 40 71 50

• **ENSGTI - École d'ingénieurs**

École nationale supérieure en génie des technologies industrielles :

05 59 40 78 00 - <https://ensgti.univ-pau.fr>

• **École doctorale sciences exactes et leurs applications (ED 211)**

05 59 40 74 11 - <http://ed-sea.univ-pau.fr>

► Collège EEI : Études Européennes et Internationales

• **IAE - École universitaire de management**

05 59 40 81 00 - <http://iae.univ-pau.fr>

Portes ouvertes

Pau

Samedi 1^{er} février 2025 : 8h30/13h

Accueil des lycéens et de leurs parents,
information sur les formations avec les
enseignants, échanges avec les étudiants,
visites des locaux.



Anglet Campus de Montaury

► Collège STEE : Sciences et Technologies pour l'Énergie et l'Environnement

- **Sciences** : informatique, physique-chimie, sciences de la vie
05 59 57 44 00 - <https://www.univ-pau.fr/collegestee>

- **ISA - Institut supérieur aquitain** (école d'ingénieurs)

- **Département BTP : ISA BTP**

- 05 59 57 44 37 - <http://isabtp.univ-pau.fr>

- **Département Numérique : ISA NUM**

- 05 59 57 44 00 - <http://isanum.univ-pau.fr>

- **IUT de Bayonne et du Pays Basque**

- <https://www.iutbayonne.univ-pau.fr>

- **Département informatique**

- 05 59 57 43 20

- **Département génie industriel et maintenance**

- 05 59 57 43 98

► Collège SSH : Sciences Sociales et Humanités

Sport : STAPS

05 59 57 41 93 - <https://www.univ-pau.fr/collegessh>

Portes ouvertes

Anglet & Bayonne

Samedi 8 février 2025

9h/13h



Bayonne Campus de la Nive



► **Collège EEI : Études Européennes et Internationales**

Droit, économie-gestion, études basques, lettres modernes, préparation au diplôme de comptabilité et de gestion (DCG)
<https://www.univ-pau.fr/college2ei>

• **IAE - École universitaire de management**

05 59 40 81 10 - <http://iae.univ-pau.fr>

► **Collège STEE : Sciences et Technologies pour l'Énergie et l'Environnement**

• **IUT de Bayonne et du Pays Basque**

<https://www.iutbayonne.univ-pau.fr>

- **Département gestion des entreprises et des administrations**

05 59 57 43 70

- **Département techniques de commercialisation**

05 59 57 43 80



Campus de Mont-de-marsan

► Collège STEE : Sciences et Technologies pour l'Énergie et l'Environnement

• IUT des Pays de l'Adour

<http://iutpa.univ-pau.fr>

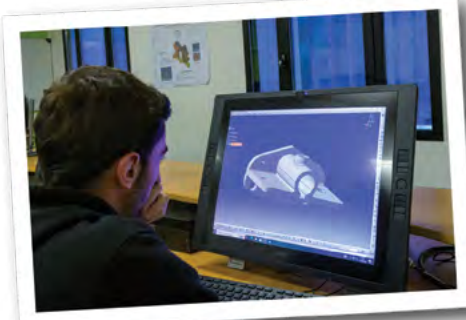
- Département GB (Génie biologique)
05 58 51 37 46
- Département R&T (Réseaux et télécommunications)
05 58 51 37 47
- Département SGM (Science et génie des matériaux)
05 58 51 37 48

Portes ouvertes

Mont-de-Marsan

Mercredi 5 Février 2025 : 13/17h

Samedi 15 Février 2025 : 9/16h



Campus de Tarbes

► Collège SSH : Sciences Sociales et Humanités

Composante STAPS

05 62 56 61 00

<https://www.univ-pau.fr/collegessh>

► Collège STEE : Sciences et Technologies pour l'Énergie et l'Environnement

Licence physique chimie Parcours physique, chimie, astrophysique, météorologie et énergies renouvelables

<https://www.univ-pau.fr/collegestee>

Portes ouvertes

Tarbes

Samedi 1^{er} février 2025

8h30/13h



Des formations d'excellence dimensionnées pour l'insertion professionnelle



Un label SPACE au service de la réussite de l'étudiant

Le projet SPACE "Spécialisation Progressive et Accompagné des Coursus Etudiants" s'articule autour de trois grandes actions :

- **l'accueil, l'orientation et l'accompagnement individualisé des étudiants** avec un accueil spécifique pour les entrants en première année de licence pour répondre à leurs besoins de néo-rentrant via des dispositifs d'accompagnement (tutorat, réorientation...) et un accompagnement progressif à la construction de leur projet d'étude et professionnelle.
- **la spécialisation progressive du parcours de formation de l'étudiant** basée sur son projet pour une orientation réussie post licence.
- **l'évolution et l'optimisation des pratiques et outils pédagogiques** pour améliorer l'acquisition des connaissances et compétences.

Une approche par compétences des formations

Les formations sont conçues en intégrant l'approche par compétences afin de :

- développer tout au long du cursus les compétences professionnelles et transversales,
- préparer les étudiants à leur future insertion et vie professionnelles,
- permettre d'identifier et valoriser les compétences acquises.

À terme, l'obtention d'un diplôme sera couplée à la certification de compétences, preuve de l'acquisition des compétences développées tout au long du cursus.

Des formations en alternance

L'UPPA propose un large éventail de formations ouvertes à l'alternance dans de nombreux secteurs d'activité, en contrat de professionnalisation ou en contrat d'apprentissage. Elle forme ainsi chaque année environ 1000 alternants préparant des diplômes de niveau bac (DAEU), bac +3 (licence, licence professionnelle, BUT) ou bac +5 (master, diplôme d'ingénieur).

La Direction de la Formation tout au long de la Vie (DFTLV) vous accompagne dans vos projets d'alternance.

<https://dftlv.univ-pau.fr>

Des équipes pédagogiques expertes et novatrices

Bon nombre de nos enseignants sont également chercheurs dans l'une des unités de recherche de l'établissement. Ils sont donc particulièrement au fait des dernières découvertes dans leurs domaines, et ce dans toutes les disciplines enseignées à l'UPPA. De plus, des professionnels issus du milieu socio-économique et de l'industrie interviennent régulièrement dans le cursus de l'étudiant pour apporter les compétences nécessaires dans les emplois visés.

Des conseillers à votre écoute pour vous accompagner tout au long de vos études

Le SCUIO-IP - Service commun universitaire d'information, d'orientation et d'insertion professionnelle informe les étudiants sur les métiers, les débouchés et le marché de l'emploi. Il les épaula dans leurs choix d'orientation ou de réorientation et les aide dans votre recherche de stage et leur insertion professionnelle.

<https://scuio-ip.univ-pau.fr>

Des fablabs "learning labs" sur les campus d'Anglet et de Bayonne

L'UPPA propose, sur ses deux campus de la côte basque, des tiers-lieux où vous êtes les premiers acteurs. Dans des espaces aménagés spécifiquement, vous travaillez en groupe, accompagnés d'enseignants et de partenaires, sur des projets issus du monde professionnel. Les problématiques abordées sont proposées par des entreprises, collectivités, associations, ONG, enseignants... Vous pouvez ainsi mettre en pratique directement les connaissances acquises et vous confronter à des situations réelles.

www.univ-pau.fr/irekia

Des formations qui répondent aux enjeux sociétaux des transitions

Consciente des défis à venir, l'UPPA propose des formations transverses et pluridisciplinaires sur les enjeux de développement durable et de responsabilité sociétale. 33% de ses modules de formations intègrent ces enjeux fondamentaux. Par exemple, une unité d'enseignement (UE) transverse "Changements globaux", est devenue obligatoire en L2. Cette UE permet à l'étudiant de comprendre les enjeux et les problématiques liées aux transitions environnementales notamment dans les territoires.

Un taux d'insertion professionnelle supérieur à 92 % pour les diplômés

95 %
des diplômés de licence pro.
sont en emploi

Enquête réalisée auprès des 503 diplômés de 2019, 30 mois après l'obtention de leur diplôme (taux de réponse 87%)

92 %
des diplômés de master
sont en emploi

Enquête réalisée auprès des 934 diplômés de 2019, 30 mois après l'obtention de leur diplôme (taux de réponse 84%)

98 %
des diplômés du titre d'ingénieur
sont en emploi

Enquête réalisée auprès des 109 diplômés de 2020, entre 15 et 18 mois après l'obtention de leur diplôme (taux de réponse 83%)

94 % des docteurs
sont en emploi

*Enquête réalisée auprès des 72 diplômés ayant soutenu leur thèse en 2018
3 ans après leur soutenance (taux de réponse 88%)*

L'ODE - L'observatoire de l'établissement de l'UPPA réalise et publie des enquêtes sur l'insertion professionnelle des diplômés et met notamment en ligne les répertoires des métiers occupés par ses anciens étudiants.

<https://ode.univ-pau.fr/fr/insertion-professionnelle/chiffres-cles.html>

Des outils et des services dédiés aux étudiants

Un centre de ressources en langues

- Cours de langues vivantes (allemand, anglais, basque, chinois, espagnol, occitan, portugais, russe),
- Certifications de français (DELF/DALF), d'anglais (Cambridge, TOIEC), d'espagnol (DELE), etc...
- UE (unité d'enseignement) spécifiques (voir catalogue UE transverses en langues),
- Cours de français langue étrangère (CRL - Pôle IEFÉ).

<https://crl.univ-pau.fr>

Des bibliothèques en réseau

Réparties sur les 5 campus de l'université, les bibliothèques donnent accès à près de 300 000 livres et revues imprimées, plus de 38 000 revues électroniques et bases de données accessibles à distance.

Elles proposent des espaces de travail variés, permettant aussi bien le travail individuel et silencieux que le travail en groupe, avec connexion WiFi. Elles permettent également d'emprunter des ordinateurs portables et différents matériels. Les bibliothécaires peuvent assister les étudiants sur place ou à distance (chat ou mail) dans leurs recherches et les former aux méthodes et aux outils numériques qui leur permettront de trouver et d'exploiter l'information scientifique nécessaire à leurs travaux d'étude et de recherche. C'est aussi un lieu pour se détendre et se cultiver en participant à des conférences, des animations ou en visitant les expositions proposées tout au long de l'année universitaire.

<https://bibliotheques.univ-pau.fr>



Des outils numériques performants

L'ensemble des ressources numériques de l'UPPA est accessible sur le portail "Mes applications". L'étudiant y trouvera :

- la plateforme d'enseignement en ligne Elearn (cours en ligne, PIX, outils de travail collaboratif : forums, blog...)
- <https://elearn.univ-pau.fr>
- sa messagerie, agenda "Partage"
- son emploi du temps
- la plateforme Mediakiosque pour consulter, stocker, éditer et diffuser des contenus multimédia (audio et vidéo).

Portail : <https://mesapplications.univ-pau.fr>

Catalogue des services numériques de l'UPPA :
<https://services-numeriques.univ-pau.fr>

Une carte d'étudiant multiservices européenne

La carte d'étudiant AQUIPASS permet d'accéder aux enceintes et locaux de l'établissement, de payer les repas aux restaurants et aux cafétérias du CROUS, d'emprunter des livres dans les bibliothèques universitaires d'Aquitaine et de payer les photocopies et impressions. Les étudiants peuvent également bénéficier de services gratuits de la Ville de Pau (formation au code de la route, assistance et demandes de financement...). Cette carte est dotée d'avantages similaires dans les autres universités de l'alliance UNITA.

Étudier à l'international

<https://ri.univ-pau.fr>

L'UPPA accueille 1 937 étudiants étrangers

et offre à ses étudiants des mobilités à l'international grâce à de nombreux partenariats

- **334 universités partenaires dans 60 pays**
- **138 accords de coopération** inter-universitaire
- **465 étudiants** de l'UPPA sont partis en mobilités internationales en 2024

UNITA : l'alliance de 12 universités européennes

Étudier à l'UPPA, c'est faire partie d'une alliance d'universités européenne nommée UNITA.

Plusieurs dispositifs de mobilités innovants sont ainsi proposés, comme :

- participer à un *Blended Intensive Program* (BIP) : une immersion de 5 jours à l'étranger sur une thématique,
- assister à des cours enseignés dans les universités membres en distanciel,
- effectuer un stage autour de la valorisation du patrimoine local ou dans un laboratoire de recherche.

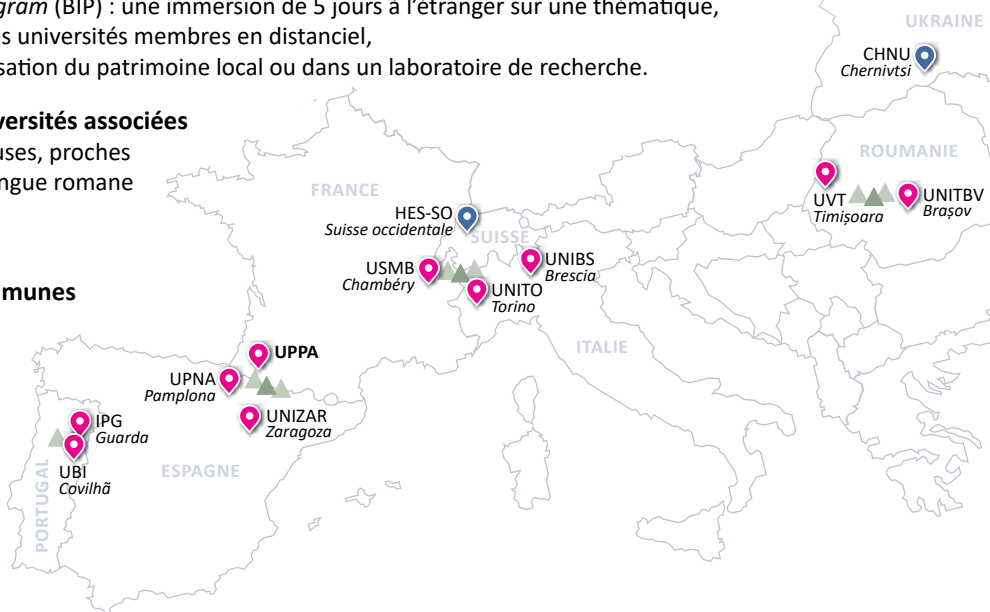
• 10 universités membres et 2 universités associées

situées en zone rurales, montagneuses, proches d'une frontière où l'on parle une langue romane

• 248 000 étudiants

• 6 thématiques de recherche communes

- Économie circulaire
- Énergies renouvelables
- Patrimoine culturel
- Santé globale
- Sociétés inclusives
- Transition numérique



Des relations transfrontalières uniques

Par sa situation géographique, l'UPPA développe tout particulièrement des coopérations transfrontalières originales avec l'Espagne en mettant en place :

- **des bourses spécifiques**
- **des stages en entreprises**
- **39 doubles diplômes**



Des services dédiés au bien-être et à la qualité de vie des étudiants



L'UPPA est soucieuse de la qualité de vie de ses usagers. Elle œuvre activement pour rendre les étudiants acteurs de la vie de l'établissement (organisation d'assises étudiantes, par exemple), en menant des politiques actives de solidarité, d'inclusion et d'égalité des chances. Des services dédiés à leur bien-être et à l'animation des campus leur donnent l'opportunité de profiter pleinement d'une vie étudiante sportive, culturelle et associative riche.

Les activités sportives

Le Service des sports (SUAPS) propose des activités sportives et de pleine nature : escalade, randonnée, kayak, Pilates, danse, natation, ski/snowboard, surf, sports collectifs... Les étudiants ont la possibilité de pratiquer gratuitement des activités variées en enseignement non noté, en enseignement noté (intégré dans la formation initiale) ou en compétition. Ils peuvent également passer le diplôme professionnel du BNSSA. Les sportifs de haut niveau et bon niveau régional peuvent bénéficier du statut "Élite sportive universitaire" pour l'aménagement de leurs études.

<https://sport.univ-pau.fr>



La santé et le handicap

L'Espace santé étudiant (ESE), à Pau et Bayonne :

- assure les visites médicales et la mise à jour des vaccinations des étudiants,
- établit tout type de certificat d'aptitude (sport, travail...) et les certificats médicaux nécessaires à la mise en place des PAEH (Plan d'accompagnement de l'étudiant en situation de handicap),
- offre des consultations de médecine générale, de gynécologie, de soins infirmiers et de diététique,
- propose un service social et des consultations avec un psychologue pour favoriser l'amélioration et les conditions de vie et de travail des étudiants,
- effectue des actions de prévention et de promotion de la santé.

Handicap : l'UPPA lauréate de l'appel à projet "université inclusive démonstratrice" par le ministère.

Le projet construit par l'UPPA a pour ambition de consolider le pré-accueil et l'accueil des étudiants en situation de handicap, de faciliter leur accès aux cours grâce à une pédagogie inclusive, d'améliorer leur insertion professionnelle grâce à un accompagnement personnalisé et de sensibiliser tous les personnels impliqués.

Le Relais handicap accueille et suit les étudiants en situation de handicap (handicaps visibles et invisibles tels que les troubles "dys", les maladies invalidantes, les pathologies psychiques...). Il définit des aménagements pour les études et les examens (aides techniques, aides humaines, aménagement du cursus...).

<https://sante-etudiant.univ-pau.fr>



+ d'infos sur la vie étudiante : <https://formation.univ-pau.fr/fr/vie-etudiante.html>

Les animations culturelles et artistiques

Le Service culturel propose un programme riche et varié : concerts, spectacles vivants (théâtre, danse, cirque...).

- **La Centrifugeuse**, à Pau, dans une salle de concerts-spectacles, ouverte à tous,
- **Le Microscope**, à Bayonne, au sein de divers lieux de la cité.

<https://mde-culture.univ-pau.fr>

“Enfin jeudi !” propose des activités et événements gratuits pour les étudiants, les jeudis après-midi (spectacles, rencontres, expositions, ateliers, ciné-clubs, cafés-débats...). Une programmation variée, proposée avec la contribution du Service culturel, des associations étudiantes ou des différents services et composantes engagés dans la vie culturelle de l'établissement.

Les associations étudiantes

Une soixantaine d'associations étudiantes interviennent dans la vie de l'établissement, dans des domaines aussi variés que la culture, l'environnement, l'art, les sciences, la solidarité nationale ou internationale, la lutte contre les violences sexistes et sexuelles, le sport...

www.univ-pau.fr/vie-associative



Les opérations de solidarité

UPPA Solidarité intervient au plus près des étudiants pour contribuer activement au développement d'actions solidaires et de soutien, renforcer l'inclusion et valoriser la pair-aidance.

UPPA Solidarité propose une plateforme de réservation de légumes et de denrées sèches, des ateliers de sensibilisation et de prévention toute l'année (santé, bien-être, réparation vélo...) pour faciliter l'adaptation des étudiants à la vie universitaire.

<https://www.univ-pau.fr/solidarite>

Des actions “Science avec et pour la société”

Le label SAPS propose un grand nombre d'actions (animations, ateliers, cafés des sciences) et d'événements (Nuit européenne des chercheurs, Fêtes de la science, Campus des enfants) pour favoriser le dialogue entre sciences, recherche et société.

<https://recherche.univ-pau.fr/fr/science-et-societe.html>

Schéma des études hors passerelles



BAC +	1	2	3	4	5	6	7	8
				MASTER		DOCTORAT		
				MASTER 1 (M1)	MASTER 2 (M2)	DOCTORAT 1 (D1)	DOCTORAT 2 (D2)	DOCTORAT 3 (D3)
DAEU	LICENCE			Semestre 7	Semestre 9			
			LICENCE 3 (L3)	Semestre 8	Semestre 10			
	LICENCE 1 (L1)	LICENCE 2 (L2)	Semestre 5	GRADUATE PROGRAM (ÉCOLE UNIVERSITAIRE DE RECHERCHE)				
	Semestre 1	Semestre 3	Semestre 6	MASTER 1 (M1)	MASTER 2 (M2)	DOCTORAT 1 (D1)	DOCTORAT 2 (D2)	DOCTORAT 3 (D3)
	Semestre 2	Semestre 4	LICENCE PRO	Semestre 7	Semestre 9			
			Semestre 5	Semestre 8	Semestre 10			
			Semestre 6					
	BUT							
	BUT 1	BUT 2	BUT 3					
	Semestre 1	Semestre 3	Semestre 5					
Semestre 2	Semestre 4	Semestre 6						
CURSUS MASTER EN INGÉNIERIE (CMI)								
CLASSE PRÉPARATOIRE INTÉGRÉE*			ÉCOLE D'INGÉNIEURS - ENSGTI**					
ÉCOLE D'INGÉNIEURS - ISA BTP & ISA NUM								
		Possibilité d'un recrutement à Bac+2						

*de la Fédération Gay-Lussac (chimie)

** L'ENSGTI est également accessible par d'autres voies - cf. p. 28



Des formations pour préparer son entrée à l'université

Les DAEU

Diplômes d'accès aux études universitaires

Le DAEU est un diplôme national qui confère les mêmes droits qu'un baccalauréat.

L'année de préparation à l'examen est obligatoire. Elle s'effectue :

Pour le DAEU A (littéraire) :

- **en présentiel** uniquement à Pau. Possibilité d'une alternance en contrat d'apprentissage.
- **en hybride** (cours à distance, tutorat collectif en présentiel) sur les sites de l'UPPA (Pau, Bayonne, Mont-de-Marsan).

Pour le DAEU B (scientifique) :

- **à distance**, en partenariat avec l'Université de Bordeaux.

Les APILS

Années préparatoires à l'insertion en licence scientifique

L'APILS donne les pré-requis nécessaires à une future insertion dans les licences scientifiques. Elle correspond au niveau d'une terminale générale.

Trois parcours sont proposés par le collège STEE : Mathématiques et informatique appliquées aux sciences humaines et sociales - Sciences de la vie - Mathématiques, informatique, physique-chimie.



Les licences

La licence est une formation post-bac en 3 ans (6 semestres). L'obtention de la licence permet de poursuivre ses études vers un master ou éventuellement une école d'ingénieurs.

Lettres, langues, sciences sociales et humanités, sport

• Licence Géographie et aménagement

▶ Parcours Territoires, développement durable et transition environnementale (L1 et L2 communes, L3) Collège SSH Pau

• Licence Histoire

▶ Parcours Enseignement-recherche (L1 et L2 communes, L3) Collège SSH Pau

▶ Parcours Écoles de journalisme et sciences politiques (L1 et L2 communes, L3) Collège SSH Pau

▶ Parcours Arts et patrimoine (L1 et L2 communes, L3) Collège SSH Pau

• Licence Histoire de l'art et archéologie

▶ Parcours Histoire de l'art (L1 et L2 communes, L3) Collège SSH Pau

▶ Parcours Archéologie et patrimoine (L1 et L2 communes, L3) Collège SSH Pau

• Licence Langues, littératures et civilisations étrangères et régionales

▶ Parcours Basque : études basques (L1, L2, L3) Collège EEI Bayonne

▶ Parcours Études anglophones - métiers de l'enseignement et de la recherche (L1 et L2 communes, L3) Collège SSH Pau

▶ Parcours Études anglophones - professorat des écoles (L1 et L2 communes, L3) Collège SSH Pau

▶ Parcours Études anglophones - FLE (français langue étrangère) (L1 et L2 communes, L3) Collège SSH Pau

▶ Parcours Études hispaniques - métiers de l'enseignement et de la recherche (L1 et L2 communes, L3) Collège SSH Pau

▶ Parcours Études hispaniques - métiers des arts et de la culture (L1 et L2 communes, L3) Collège SSH Pau

▶ Parcours Études hispaniques - FLE (français langue étrangère) (L1 et L2 communes, L3) Collège SSH Pau

• Licence LEA - Langues étrangères appliquées

▶ Parcours Anglais, allemand, langues de spécialité (L1, L2, L3) Collège SSH Pau

▶ Parcours Anglais, allemand, français langue étrangère (L2, L3) Collège SSH Pau

▶ Parcours Anglais, allemand, éco-gestion (L1, L2, L3) Collège SSH Pau

▶ Parcours Anglais, espagnol, langues de spécialité (L1, L2, L3) Collège SSH Pau

▶ Parcours Anglais, espagnol, français langue étrangère (L2, L3) Collège SSH Pau

▶ Parcours Anglais, espagnol, éco-gestion (L1, L2, L3) Collège SSH Pau

• Licence Sociologie (L1, L2, L3)

Collège SSH Pau

• Licence Lettres

▶ Parcours Lettres, langues vivantes et disciplines artistiques (L1, L2, L3)	Collège EEI	Bayonne
▶ Parcours Lettres cinéma théâtre danse (L1, L2, L3)	Collège SSH	Pau
▶ Parcours Documentation et édition (L1 et L2 communes, L3)	Collège SSH	Pau
▶ Parcours FLE (Français langue étrangère) (L1 et L2 communes, L3)	Collège SSH	Pau
▶ Parcours Lettres modernes (L1 commune avec L. classiques, L2, L3)	Collège SSH	Pau
▶ Parcours Lettres classiques (L1 commune avec L. modernes, L2, L3)	Collège SSH	Pau
▶ Parcours préparatoire au professorat des écoles - PPPE (L1, L2, L3)	Collège SSH + Lycée Louis Barthou	Pau

• Licence STAPS (Sciences et techniques des activités physiques et sportives)

▶ Mention Éducation et motricité (L1 commune, L2, L3)	Collège SSH	Tarbes
▶ Mention Entraînement sportif (L1 commune, L2, L3)	Collège SSH	Tarbes
▶ Mention Management du sport (L1 commune, L2, L3)	Collège SSH	Tarbes
▶ Mention Activité physique adaptée et santé (L1 commune, L2, L3 <i>Alternance possible</i>)	Collège SSH	Anglet

Sciences et technologies

• Licence Informatique

▶ Parcours Informatique (L1, L2, L3)	Collège STEE	Pau
▶ Parcours Numérique pour les environnements connectés (L3 <i>Alternance possible</i>)	Collège STEE	Anglet

• Licence Mathématiques

▶ Parcours Mathématiques (L1, L2, L3)	Collège STEE	Pau
---------------------------------------	--------------	-----

• Licence Mathématiques et informatique appliquées aux sciences humaines et sociales (MIASHS)

▶ Parcours Mathématiques et informatique pour la décision (L1 et L2 communes, L3)	Collège STEE	Pau
▶ Parcours Pluriel (L1 et L2 communes, L3)	Collège STEE	Pau
▶ Parcours préparatoire au professorat des écoles - PPPE (L1, L2, L3)	Collège STEE + Lycée Louis Barthou	Pau

• Double Licence Mathématiques et Informatique* (L1, L2, L3)

Collège STEE	Pau
--------------	-----

• Licence Physique, chimie

▶ Parcours Physique - chimie (Pau : L1 commune, L2, L3 - Anglet : L1, L2, L3)	Collège STEE	Anglet / Pau
▶ Parcours Chimie (L1 commune, L2, L3)	Collège STEE	Pau
▶ Parcours Physique (L1 commune, L2, L3)	Collège STEE	Pau
▶ Parcours Sciences et génie des matériaux <i>Alternance possible</i> (L3)	Collège STEE	Pau
▶ Parcours Physique, chimie, astrophysique, météorologie et énergies renouvelables (L1, L2, L3)	Collège STEE	Tarbes
▶ Parcours LAS - Licence accès santé (L1 commune, L2, L3)	Collège STEE	Pau

• Licence Sciences de la Terre (L1, L2, L3)

Collège STEE	Pau
--------------	-----

• Licence Sciences de la vie

▶ Parcours LAS - Licence accès santé (L1, L2, L3)	Collège STEE	Pau
▶ Parcours Biologie générale et sciences de la Terre (L1 et L2 communes, L3)	Collège STEE	Pau
▶ Parcours Biologie cellulaire et moléculaire (L1 et L2 communes, L3)	Collège STEE	Pau
▶ Parcours Biologie des organismes (L1, L2, L3)	Collège STEE	Anglet

Droit, économie, gestion

• Licence Administration économique et sociale (AES)

- ▶ Parcours Administration générale et développement social (L1 et L2 communes, L3)
- ▶ Parcours Gestion des entreprises (L1 et L2 communes, L3)
- ▶ Parcours Coordination et gestion des établissements et services sanitaires, sociaux et médico-sociaux (L1 et L2 communes, L3 *Alternance possible*)

Collège SSH Pau
Collège SSH Pau
Collège SSH Pau

• Licence Droit (L1 et L2 communes, L3)

- ▶ 1. Coloration Droit public et sciences politiques*
- ▶ 2. Coloration Droit privé et droit pénal*
- ▶ 3. Coloration Droit des affaires*

Collège EEI Bayonne
Collège EEI Bayonne
Collège EEI Bayonne

• Licence Droit (L1 et L2 communes, L3)

- ▶ 1. Coloration Droit de l'action publique*
- ▶ 2. Coloration Droit et libertés*
- ▶ 3. Coloration Droit des affaires*
- ▶ 4. Coloration Droit civil*
- ▶ 5. Coloration Droit pénal*
- ▶ 6. Coloration Droit de la protection sociale*
- ▶ 7. Coloration Procédures*

Collège SSH Pau
Collège SSH Pau
Collège SSH Pau
Collège SSH Pau
Collège SSH Pau
Collège SSH Pau
Collège SSH Pau

• Licence Économie et gestion (L1 commune)

- ▶ 1. Coloration Économie, banque et finance (L2, L3)*
- ▶ 2. Coloration Comptabilité et management (L2, L3 S5 uniquement)*
- ▶ 3. Coloration Enseignement (L3)*
- ▶ 4. Coloration Management et entrepreneuriat (L3 S6 uniquement)*
- ▶ 5. Coloration Comptabilité et audit (L3 S6 uniquement)*

Collège SSH Pau
Collège SSH Pau
Collège SSH Pau
Collège SSH Pau
Collège SSH Pau

• Licence Économie et gestion (L1 commune)

- ▶ Parcours Économie et gestion d'entreprise
 1. Coloration Comptabilité, Contrôle, Finance (L2, L3)*
 2. Coloration Stratégies de vente (L2 communes, L3)*
 3. Coloration Gestion des relations sociales (L2 communes, L3)*
 4. Coloration Enseignement, Formation par la recherche (L2 communes, L3)*

Collège EEI Bayonne

▶ Parcours Management international

1. Coloration Management en environnement anglophone (L2 communes, L3)*
2. Coloration Management en environnement hispanophone (L2 communes, L3)*

Collège EEI Bayonne

• Double Licence Droit et Économie-gestion à l'international (L1, L2)

Collège EEI Bayonne

• Licence Gestion

IAE Pau** - Bayonne

- ▶ Management durable des organisations (L1, L2, L3)

* Plus qu'un parcours, la coloration permet à chaque étudiant de personnaliser son cursus en cohérence avec son projet et en se spécialisant progressivement. Elle sera uniquement affichée sur le supplément au diplôme.

** sous réserve d'accord en CFVU/CA UPPA



Les BUT - Bachelors Universitaires de Technologie

Le BUT est le nouveau diplôme de référence des IUT. Accessible après le baccalauréat, il propose une formation professionnalisante de 3 ans, de grade licence, ouverte à l'international et à l'alternance et certifiée par l'État. Il permet d'intégrer directement le monde du travail ou de poursuivre des études vers un master ou une école de commerce ou d'ingénieurs.

- BUT Gestion des entreprises et des administrations** *Alternance possible à partir de la 2^{ème} année*
 - ▶ Parcours Gestion, entrepreneuriat et management d'activités (BUT2, BUT3) IUT Bayonne
 - Spécialisation Assurance, banque (BUT3) *En alternance*
 - Spécialisation Gestion salariale (BUT3) *En alternance*
 - ▶ Parcours Gestion comptable, fiscale et financière (BUT2, BUT3) IUT Bayonne
 - Spécialisation Ressources humaines (BUT3) *En alternance*
- BUT Techniques de commercialisation**
 - ▶ Parcours Marketing digital, e-business et entrepreneuriat (BUT2, BUT3) *Alternance possible en 3^{ème} année* IUT Bayonne
 - ▶ Parcours Business international : achat et vente (BUT2, BUT3) IUT Bayonne
 - ▶ Parcours Business développement et management de la relation client (BUT2, BUT3) IUT Bayonne
 - Spécialisation Banque assurance (BUT3) *En alternance*
 - ▶ Parcours Stratégie de marque et événementiel (BUT2, BUT3) *Alternance possible en 3^{ème} année* IUT Bayonne
- BUT Génie industriel et maintenance** *Alternance possible à partir de la 2^{ème} année*
 - ▶ Parcours Ingénierie des systèmes pluritechniques (BUT1, BUT2, BUT3) IUT Anglet
- BUT Informatique** *Alternance possible à partir de la 2^{ème} année*
 - ▶ Parcours Réalisation d'applications : conception, développement, validation (BUT2, BUT3) IUT Anglet
 - ▶ Parcours Intégration d'applications et management du système d'information (BUT2, BUT3) IUT Anglet
- BUT Métiers de la transition et de l'efficacité énergétiques** *Alternance possible à partir de la 2^{ème} année*
 - ▶ Parcours Optimisation énergétique pour le bâtiment et l'industrie (BUT2, BUT3) IUT Pau
 - ▶ Parcours Réalisation des installations énergétiques pour le bâtiment et l'industrie (BUT2, BUT3) IUT Pau
- BUT Science des données** *Alternance possible à partir de la 3^{ème} année*
 - ▶ Parcours Exploration et modélisation statistique (BUT2, BUT3) IUT Pau
 - ▶ Parcours Visualisation, conception d'outils décisionnels (BUT2, BUT3) IUT Pau
- BUT Génie biologique** *Alternance possible à partir de la 2^{ème} année*
 - ▶ Parcours Sciences de l'aliment et biotechnologies (BUT1, BUT2, BUT3) IUT Mont-de-Marsan
- BUT Réseaux et télécommunications** *Alternance possible à partir de la 2^{ème} année*
 - ▶ Parcours Cybersécurité (BUT2, BUT3) IUT Mont-de-Marsan
 - ▶ Parcours Pilotage de projets réseaux (BUT2, BUT3) IUT Mont-de-Marsan
 - ▶ Parcours Réseaux opérateurs et multimédia (BUT2, BUT3) IUT Mont-de-Marsan
- BUT Science et génie des matériaux** *Alternance possible à partir de la 2^{ème} année*
 - ▶ Parcours Métiers de l'ingénierie des matériaux et des produits (BUT2, BUT3) IUT Mont-de-Marsan
 - ▶ Parcours Métiers du recyclage et de la valorisation des matériaux (BUT2, BUT3) IUT Mont-de-Marsan



Les licences professionnelles

La licence professionnelle est une formation en 1 an qui permet aux détenteurs d'un diplôme de niveau bac +2 (DUT/BUT, BTS, licence 2) d'affiner leur spécialisation dans le but d'intégrer directement le marché du travail. Les parcours de formation sont conçus pour accueillir des étudiants en alternance.

Sciences et technologies

- **LP Bio-industries et biotechnologies**
 - ▶ Aquaculture des micro-algues et revalorisation économique *Alternance possible* Collège STEE Anglet / Lycée Agricole Saint-Pée-sur-Nivelles
- **LP Contrôle 3D et métrologie*** *En alternance* Collège STEE Pau
- **LP Chimie industrielle**
 - ▶ Process, énergie et chimie vertes* *En alternance* Collège STEE Pau
- **LP Métiers du BTP : bâtiment et construction**
 - ▶ PME-BTP : management, reprise et création de PME du BTP *En alternance* IUT Bayonne
 - ▶ GEO 3D : conception et exploitation des maquettes numériques pour les ouvrages du BTP *En alternance* IUT Anglet
 - ▶ Ingénierie des façades *En alternance* IUT Anglet
- **LP Métiers de l'énergétique, de l'environnement et du génie climatique**
 - ▶ Froid et conditionnement d'air *Alternance possible* IUT Pau
- **LP Métiers de la protection et de la gestion de l'environnement**
 - ▶ Biologie appliquée aux écosystèmes exploités *Alternance possible* Collège STEE Anglet
 - ▶ Aménagement et gestion des ressources en eau *Alternance possible* Collège STEE Anglet
- **LP Métiers du bois**
 - ▶ Mobilisation de la récolte et commercialisation du bois *Alternance possible* IUT Mont-de-Marsan
 - ▶ Construction du bois *Alternance possible* IUT Mont-de-Marsan
- **LP Métiers du design** (Non ouverture en 2024-2025 - Réouverture en 2025-2026)
 - ▶ Design et éco-conception, produit et packaging *Alternance possible* IUT Mont-de-Marsan
- **LP Métiers de l'informatique : administration et sécurité des systèmes et des réseaux**
 - ▶ Administration de systèmes informatiques et de réseaux *Formation à distance* IUT Anglet
 - ▶ Workflows audiovisuels et médias numériques *En alternance* IUT Anglet
- **LP Métiers de l'industrie : gestion de la production industrielle**
 - ▶ Maintenance des automatismes et de l'instrumentation industriels *Alternance possible* Collège STEE Pau
- **LP Métiers des réseaux informatiques et télécommunication**
 - ▶ Administration et sécurité des réseaux *Alternance possible* IUT Mont-de-Marsan
- **LP Sécurité des biens et des personnes**
 - ▶ Animateur qualité sécurité environnement *Alternance possible* Collège STEE Pau

Droit, économie, gestion

- **LP Management et gestion des organisations**

- ▶ Accompagnement et gestion de PME *En alternance*

Collège EEI

Bayonne

- **LP Métiers de la GRH : assistant**

- ▶ Assistant en ressources humaines *Alternance possible*

Collège SSH

Pau

- **LP Valorisation des agro-ressources**

- ▶ Agroécologie, agroforesterie, agriculture de conservation *Alternance possible*
- ▶ Conseil et stratégie en agriculture et agro-ressources *Alternance possible*
- ▶ Valorisation des produits du terroir *Alternance possible*

Collège SSH

Pau

Collège SSH

Pau

Collège SSH

Pau

Sciences sociales

- **LP Intervention sociale : accompagnement de publics spécifiques**

- ▶ Métiers de l'éducation, de l'enseignement et de l'animation *Alternance possible*
- ▶ Métiers des formations par alternance et éducation tout au long de la vie *Alternance possible*
- ▶ Métiers de la formation des adultes : insertion, compétences professionnelles *Alternance possible*
- ▶ Métiers de la formation des adultes : insertion, français langue d'intégration *Alternance possible*

Collège SSH

Pau

Collège SSH

Pau

Collège SSH

Pau

Collège SSH

Pau



Les masters

La formation de master est accessible avec une licence ou un diplôme équivalent.

- Le master permet d'entrer directement dans la vie active (cadre supérieur dans le secteur public ou privé), de passer des concours de l'enseignement ou de poursuivre en doctorat.
- Le master MEEF a pour vocation de former les futurs enseignants (plus d'infos page 28).

Lettres, langues, sciences sociales et humanités, sport

• Master Arts, lettres et civilisations

- ▶ Parcours Études anglophones (M1, M2) Collège SSH Pau
- ▶ Parcours Études hispaniques (M1, M2) Collège SSH Pau
- ▶ Parcours Lettres et arts (M1, M2) Collège SSH Pau

• Master Français langue étrangère (FLE)

- ▶ Parcours Généraliste (M1, M2) *Alternance possible* Collège SSH Pau
- ▶ Parcours PostGraduate Certificate in Education PGCE (M2) Collège SSH Pau

• Master Langues étrangères appliquées (LEA)

- ▶ Parcours Traduction, terminologie, documentation (anglais/espagnol) (M1, M2) Collège SSH Pau

• Master Sociologie

- ▶ Parcours Jeunesse, mobilisations et environnement (M1, M2) Collège SSH Pau

• Master Tourisme

- ▶ Parcours Loisirs, tourisme et développement territorial (M1, M2) *Alternance possible* Collège SSH Pau

• Master Patrimoine et musées

- ▶ Parcours Valorisation et médiation des patrimoines (M1, M2) *Alternance possible* Collège SSH Pau

• Master Histoire, civilisations, patrimoine

- ▶ Parcours Histoire et anthropologie (M1, M2) Collège SSH Pau
- ▶ Parcours Arts et archéologie préventive (M1, M2) Collège SSH Pau

• Master Géographie, aménagement, environnement et développement

- ▶ Parcours Transitions environnementales, société, territoire (M1, M2) Collège SSH Pau

• Master STAPS : entraînement et optimisation de la performance sportive

- ▶ Parcours Expert en préparation physique et mentale et optimisation de la performance (M1, M2) Collège SSH Tarbes

• Master Métiers de l'enseignement, de l'éducation et de la formation - Second degré (MEEF) (M1, M2)

- ▶ Éducation physique et sportive (CAPEPS) (M1, M2) Collège SSH Tarbes
- ▶ Histoire et géographie (CAPES) (M1, M2) Collège SSH Pau
- ▶ Langues vivantes étrangères : anglais (CAPES) (M1, M2) Collège SSH Pau
- ▶ Langues vivantes étrangères : espagnol (CAPES) (M1, M2) Collège SSH Pau
- ▶ Lettres : option lettres classiques ; option lettres modernes (CAPES) (M1, M2) Collège SSH Pau

Sciences et technologies

• Master Chimie et sciences du vivant

- ▶ Parcours Biologie moléculaire et microbiologie de l'environnement (M1, M2 *Alternance possible*) Collège STEE Pau
- ▶ Parcours Chemical and microbiological characterization for environmental issues (English program) (M2) Collège STEE Pau
- ▶ Parcours Sciences analytiques pour le vivant et l'environnement (M1, M2 *Alternance possible*) Collège STEE Pau
- ▶ Parcours Évaluation, gestion et traitement des pollutions (M1, M2 *Alternance possible*) Collège STEE Pau
- ▶ Parcours Graduate Program GREEN - Environmental Analytical Chemistry and Microbiology (English program) (M1, M2) Collège STEE Pau

• Master Informatique

- ▶ Parcours Systèmes informatiques pour le génie de la logistique industrielle et des services (SIGLIS) *Alternance possible* (M1, M2) Collège STEE Anglet
- ▶ Parcours Technologies de l'internet (M1, M2) Collège STEE Pau
- ▶ Parcours Industry 4.0 *Alternance possible* (English program) (M2) Collège STEE Anglet

• Master Mathématiques et applications

- ▶ Parcours Mathématiques, modélisation et simulation (M1 français, M2 English program) *En alternance* Collège STEE Pau
- ▶ Parcours Méthodes stochastiques et informatiques pour la décision (M1 français, M2 English program *Alternance possible*) Collège STEE Pau
- ▶ Parcours Mathématiques et informatique pour le Big Data (M1, M2 *Alternance possible*) Collège STEE Pau
- ▶ Graduate Program GREEN - Mathematics, Modeling and Applications to Energy and Environment (English program) (M1, M2) Collège STEE Pau

• Master Géoénergies

- ▶ Parcours Géologie géophysique pour les géoénergies (M1, M2 *Alternance possible*) Collège STEE Pau
- ▶ Parcours Sciences de l'ingénieur pour les géoénergies (M1, M2 *Alternance possible*) Collège STEE Pau
- ▶ Parcours Geoengineering (English program) (M2) Collège STEE Pau
- ▶ Graduate Program GREEN - Sustainable Geoenergies (English program) (M1, M2) Collège STEE Pau

• Master Sciences de l'eau

- ▶ Parcours Dynamique des écosystèmes aquatiques (Français + English program) *Alternance possible* (M1 commun, M2) Collège STEE Anglet
- ▶ Parcours Qualité des milieux aquatiques *Alternance possible* (M1 commun, M2) Collège STEE Anglet
- ▶ Graduate Program GREEN - Evolutionary Ecology in Aquatic Environments (English program) (M1, M2) Collège STEE Anglet
- ▶ Parcours Erasmus Mundus : Environmental Contamination and Toxicology - ECT (English program) (M1) Collège STEE Anglet

• Master Génie industriel

- ▶ Parcours Eco-ingénierie (M1, M2) *Alternance possible* Collège STEE Anglet

• Master Sciences et génie des matériaux

- ▶ Parcours Chimie et physico-chimie des matériaux (English program) (M1, M2) *Alternance possible* Collège STEE Pau
- ▶ Parcours Ingénierie des matériaux : élaboration, caractérisation et application *Alternance possible* (M1, M2) Collège STEE Pau
- ▶ Parcours Bio-Inspired Materials (English program) (M1, M2) Collège STEE Pau
- ▶ Graduate Program GREEN - Materials Inspired by Nature and for Energy and Sustainable Technologies (English program) (M1, M2) Collège STEE Pau

• Master Métiers de l'enseignement, de l'éducation et de la formation - Second degré (MEEF)

- ▶ Mathématiques (CAPES) (M1, M2) Collège STEE Pau
- ▶ Physique chimie (CAPES) (M1, M2) Collège STEE Pau

Droit, économie, gestion

• Master Études européennes et internationales

▶ Parcours Coopération transfrontalière et interterritoriale (M1, M2)	Collège EEI	Bayonne
▶ Parcours Droit européen de l'action publique (M1, M2)	Collège EEI	Bayonne
▶ Parcours Droit européen des affaires et du numérique (M1, M2)	Collège EEI	Bayonne
▶ Parcours Droit interne et européen des mineurs (M1, M2)	Collège EEI	Bayonne
▶ Parcours Droit pénal européen et international (partenariat avec l'Université de Bordeaux en M2) (M1, M2)	Collège EEI	Bayonne

• Master Droit privé

▶ Parcours Droit privé général (M1, M2)	Collège SSH	Pau
▶ Parcours Procédures et contentieux privés (M1, M2)	Collège SSH	Pau
▶ Parcours Droit des transitions énergétiques et environnementales (M1, M2)	Collège SSH	Pau

• Master Droit de l'entreprise

▶ Parcours Droit de la consommation (M1 commun, M2 <i>Alternance possible</i>)	Collège SSH	Pau
▶ Parcours Juriste d'affaires (M1 commun, M2 <i>Alternance possible</i>)	Collège SSH	Pau
▶ Parcours Juriste d'affaires franco-espagnol (M1 commun, M2)	Collège SSH	Pau

• Master Droit pénal et sciences criminelles

▶ Parcours Police et sécurité intérieure (M1, M2)	Collège SSH	Pau
▶ Parcours Droit de l'exécution des peines et droits de l'homme (M1 Pau, M2 Agen)	Collège SSH	Pau/Agen

• Master Droit notarial (M1, M2)

Collège SSH Pau

• Master Droit public

▶ Parcours Cadre du secteur sanitaire, social et médico-social (M1, M2) <i>Alternance possible</i>	Collège SSH	Pau
▶ Parcours Droit et action publique locale (M1, M2) <i>Alternance possible</i>	Collège SSH	Pau
▶ Parcours Droits et contentieux des contrats et libertés (M1, M2)	Collège SSH	Pau

• Master Économie appliquée

▶ Parcours Chargé d'études économiques et de marchés (M1 commun, M2)	Collège SSH	Pau
▶ Parcours Europe, international, environnement et développement (M1 commun, M2)	Collège SSH	Pau

• Master Sciences de la durabilité - Sustainability Science

▶ Parcours Applied Social Sciences in Energy and Environmental Transitions - Spécialité Droit (M1, M2)	Collège SSH	Pau
▶ Parcours Applied Social Sciences in Energy and Environmental Transitions - Spécialité Économie (M1, M2)	Collège SSH	Pau
▶ Parcours Applied Social Sciences in Energy and Environmental Transitions - Spécialité Géographie (M1, M2)	Collège SSH	Pau
▶ Parcours Applied Social Sciences in Energy and Environmental Transitions - Spécialité Sociologie (M1, M2)	Collège SSH	Pau

- **Master Management et administration des entreprises**
 - ▶ Parcours Certificat d'aptitudes à l'administration des entreprises (M2 *En alternance*) IAE Pau
 - ▶ Parcours Étudiants ingénieurs (M2) IAE Pau
 - ▶ Parcours European and International Business Studies (English program) (M1, M2) IAE Bayonne
 - ▶ Parcours Ingénieur manager (M2) IAE Bayonne
- **Master Management des systèmes d'information**
 - ▶ Parcours Management des organisations et des technologies de l'information (M1, M2 *En alternance*) IAE Pau
- **Master Management public**
 - ▶ Parcours Management public des organisations territoriales (M1, M2 *En alternance*) IAE Pau
 - ▶ Parcours Management et innovation en collectivités locales (E-learning) (M2) IAE Pau
- **Master Contrôle de gestion et audit organisationnel** (M1 *Alternance possible*, M2 *En alternance*) IAE Pau
- **Master Comptabilité, contrôle, audit** *En alternance* (M1, M2) IAE Pau
- **Master Entrepreneuriat et management de projets**
 - ▶ Parcours Ingénierie de projet (M2 *En alternance*) IAE Bayonne + ESTIA Bidart
- **Master Management et commerce international**
 - ▶ Parcours Management international, Amérique latine (M1, M2) IAE Bayonne
 - ▶ Parcours International Trade (M1, M2) IAE Bayonne
 - ▶ Parcours Achats et logistique internationale (M1, M2 *En alternance*) IAE Bayonne
- **Master Management sectoriel**
 - ▶ Parcours Conseiller spécialisé banque et assurances *En alternance* (M1, M2) IAE Bayonne
 - ▶ Parcours Management du développement durable et de la responsabilité sociétale des organisations** (M1, M2 *En alternance*) IAE Bayonne
- **Master Management des organisations de santé**
 - ▶ Parcours Management des organisations sanitaires et médicosociales, bien-être et santé (M1, M2 *En alternance*) IAE Bayonne

* sous réserve d'accréditation du ministère de l'Enseignement Supérieur

** sous réserve d'accord en CFVU/CA UPPA



Les diplômes d'ingénieur

Écoles habilitées par la Comm

La CPI

Classe préparatoire intégrée de Pau

La CPI intégrée de Pau est une formation de deux ans proposée par le collège STEE et qui permet, sur contrôle continu, d'intégrer l'une des **20 écoles d'ingénieurs de chimie et de génie des procédés** de la Fédération Gay-Lussac, dont l'ENSGTI.

Avantages de la formation :

- **accès facilité aux études d'ingénieur** par l'absence de concours d'entrée à l'issue de la classe préparatoire,
- **obtention de capacités d'analyse** et d'outils pour suivre sans difficulté le cycle d'ingénieur,
- **taux de réussite important** (> 90 % sur les deux ans),
- **suivi personnalisé** des étudiants.

Admission :

En suivant la procédure Parcoursup, la sélection des candidats se fait à partir du dossier scolaire de première et terminale générale, puis au cours d'un entretien individuel.

À l'ENSGTI - École nationale supérieure en génie des technologies industrielles - Pau

Diplôme d'ingénieur en 3 ans.

3 spécialités :

- **Génie des procédés**
- **Énergétique** (formation initiale sous statut étudiant)
- **Génie électrique et informatique industrielle** (formation continue et formation initiale, sous statut d'apprenti)

En option :

Double-diplôme de MAE, Master management et administration des entreprises. En dernière année, alternance en contrat de professionnalisation possible pour les spécialités Procédés et Énergétique.

Admission :

Génie des procédés et énergétique - 1^{ère} année :

- **Concours commun INP** après classes préparatoires aux grandes écoles : PC, MP, PSI, TPC ou TSI, PASS'Ingénieur (MP ou PC)
- **CPI**, Classes préparatoires intégrées Fédération Gay-Lussac (dont celle de Pau), La Prépa des INP, CPBx
- **Sur dossier et entretien** après BUT (Métiers de la transition et de l'efficacité énergétiques, Génie chimique/Génie des procédés, Mesures physiques) ou licence 3 scientifique.

Génie des procédés et énergétique - 2^{ème} année :

- **Sur dossier et entretien** après Master 1 (Physique-chimie, Chimie, Physique, Thermique ou Énergétique)

Génie électrique et informatique industrielle

- **Sur dossier et entretien** après BUT (Génie électrique et informatique industrielle, Mesures physiques, Génie industriel et maintenance), licence 3 (EEEA ou Physique appliquée) ou BTS (Électrotechnique, Systèmes électroniques)
- **Concours commun INP** après classe préparatoire aux grandes écoles TSI
- **CPI**, Classe préparatoire intégrée La Prépa des INP.

eur

mission des Titres d'Ingénieur

À l'ISA - Institut supérieur aquitain - Anglet

Département BTP : ISA BTP

Diplôme d'ingénieur du bâtiment et des travaux publics en 5 ans.

5 parcours à partir de la 4^{ème} année :

- FISE : Bâtiment - Habitat & énergie - Génie civil et maritime
- FISEA : Réseaux & infrastructures durables - Modélisation conception industrialisation

Formation professionnalisante :

- 7 stages sur 5 ans (67 semaines en entreprise)
- Contrat pro. : 3 stages sur 4 ans, 5^{ème} année en contrat (80 semaines en entreprise)
- Contrat d'apprentissage : 4 stages sur 3 ans, 4^{ème} et 5^{ème} année en apprentissage (80 semaines en entreprise)

Admission :

- **En 1^{ère} année** - Sur dossier et entretien après le baccalauréat - Procédure Parcoursup
- **En 3^{ème} année** - Sur dossier et entretien après : 2^{ème} année de BUT GC, bac+2 du BTP, CPGE ATS, licence scientifique, Prépa des INP
- **En 4^{ème} année** - Sur dossier et entretien après : équivalence M1 du BTP

Département Numérique : ISA NUM

Diplôme d'ingénieur informatique et numérique en 5 ans.

3 parcours à partir de la 4^{ème} année :

- Ingénierie logicielle
- Ingénierie des données et intelligence artificielle
- Ingénierie des technologies de l'information

Formation professionnalisante :

- 2 stages en entreprises répartis sur les 2 premières années (1^{ère} année : 1 mois, 2^{ème} année : 2 mois)
- Une formation en alternance dès la 3^{ème} année (FISA : Formation initiale sous statut apprenti)

Admission :

- **En 1^{ère} année** - Sur dossier et entretien après le baccalauréat - Procédure Parcoursup



Les CMI - Cursus Masters en Ingénierie

Le CMI forme en 5 ans au métier d'ingénieur et propose de plus, grâce à un adossement à des centres de recherche reconnus pour leur excellence, une formation à la recherche.

► **Géoénergies, environnement et matériaux**

Collège STEE Pau

► **Économie du développement durable**

Collège SSH Pau

► **Mathématiques et ingénierie**

Collège STEE Pau



Les Graduate Programs

École universitaire de recherche GREEN



L'École universitaire de recherche GREEN (GRaduate School for Energy and Environmental iNnovation) héberge des Graduate Programs : Master + Doctorat.

Ces programmes pédagogiques en 5 ans directement liés aux axes émergents et/ou à fort potentiel de la recherche à l'UPPA visent à former par la recherche dès le master et orienter vers le doctorat des étudiants à fort potentiel.

▶ Graduate Program Mechanics and Physics in Porous Media (doctorat)	Collège STEE	Anglet
▶ Graduate Program Evolutionary Ecology in Aquatic Environments (M1, M2)	Collège STEE	Anglet
▶ Graduate Program Environmental Analytical Chemistry and Microbiology (M1, M2)	Collège STEE	Pau
▶ Graduate Program Mathematics, Modeling and Applications to Energy and Environment (M1, M2)	Collège STEE	Pau
▶ Graduate Program Materials Inspired by Nature and for Energy and Sustainable Technologies (M1, M2)	Collège STEE	Pau
▶ Graduate Program Sustainable Geoennergies (M1, M2)	Collège STEE	Pau
▶ Graduate Program Applied Social Sciences in Energy and Environmental Transitions Economic, Geographic, Law or Sociology Specializations (M1, M2, doctorat)	Collège SSH	Pau

Avantages de la formation :

Les Graduate Programs sont conçus sur sept principes fondamentaux :

- former en 5 ans en s'appuyant sur les compétences des centres de recherche,
- garantir une insertion professionnelle à l'issue du master ou du doctorat,
- dépasser les approches disciplinaires classiques,
- développer une culture scientifique large sur les thématiques énergie et environnement,
- former par la recherche dès le master et orienter vers le doctorat les étudiants à fort potentiel,
- cultiver les approches pluridisciplinaires,
- favoriser les expériences à l'international.

Autres avantages :

- une bourse d'excellence de 5000 euros/an sur les deux années de Master,
- un stage rémunéré en laboratoire de recherche en Master 2.

La Graduate School GREEN accompagne les 5 missions identifiées par l'UPPA et directement liées aux grands enjeux sociétaux :

- organiser la subsidiarité énergétique à l'échelle des territoires,
- concilier développement de l'environnement sécurisé et biodiversité préservée,
- représenter et construire les territoires du futur,
- adapter les écosystèmes littoraux, forêts et montagnes pour les rendre plus résilients,
- questionner les frontières et relever le défi des différences.



Les doctorats

Pour s'inscrire en doctorat, l'étudiant doit être titulaire d'un master ou d'un diplôme équivalent (diplôme national conférant le grade de master).

Un doctorat permet d'accéder à des carrières de cadre au niveau bac + 8 dans les établissements publics, les entreprises privées, ou également de candidater aux fonctions de maître de conférences dans l'enseignement supérieur.

Le doctorant effectuera ses travaux de recherche au sein d'une des 19 unités de recherche de l'UPPA accréditées par le ministère, le CNRS, INRAE ou l'Inria.

Les écoles doctorales

organisent la formation des doctorants et les préparent à leur intégration professionnelle.

Les deux écoles doctorales de l'UPPA sont réunies en un "Centre des Études doctorales" (CED) afin de proposer un programme de formation commun aux doctorants de l'université. Ce programme concerne notamment la formation à l'éthique de la recherche et l'intégrité scientifique ; il propose des formations linguistiques ainsi que des formations à l'insertion professionnelle.

L'École doctorale des Sciences Exactes et leurs Applications - ED 211

L'ED 211 regroupe l'ensemble des doctorants du secteur scientifique (270 environ) des équipes de recherche reconnues par le ministère.

Les doctorants inscrits dans l'ED 211 préparent des thèses dans les mentions de diplôme de docteur suivantes : chimie, physique, mathématiques, sciences de l'univers, informatique, biologie, sciences agronomiques, mécanique des fluides - énergétique - thermique, génie civil, génie des procédés, génie électrique, génie pétrolier.

Contact : 05 59 40 81 95
edsciences@univ-pau.fr
<http://ed-sea.univ-pau.fr>

L'École doctorale des Sciences Sociales et Humanités - ED 481

L'ED 481 regroupe l'ensemble des doctorants (250 environ) de 2 grands domaines scientifiques : les sciences de la société et les sciences humaines et humanités.

Elle s'organise autour des équipes de recherche reconnues par le ministère et prépare des thèses dans les mentions suivantes :

- **domaine Sciences de la société** : administration économique et sociale, droit privé, droit public - sciences criminelles, droit public, histoire du droit, sciences de gestion, sciences économiques, sciences politiques,
- **domaine Sciences humaines et humanités** : aménagement, archéologie - ethnologie - préhistoire, arts plastiques - musicologie, culture et langues régionales (basque, occitan), esthétique et théorie de l'art, français langue étrangère, géographie, histoire - histoire de l'art - archéologie, langues et littératures anciennes - étrangères (anglophone, hispanophone) - françaises, langues étrangères appliquées, littérature générale et comparée, philosophie - épistémologie, sciences de l'éducation, sciences du langage - linguistique, sociologie - démographie, STAPS.

Contact : 05 59 40 81 95 - edssh@univ-pau.fr
<http://ed-ssh.univ-pau.fr>

Les préparations

Préparation aux métiers de l'enseignement

Le parcours préparatoire au professorat des écoles - PPPE (bac +3)

Le PPPE est une nouvelle formation en 3 ans mise en place à la rentrée 2021. Ce parcours spécifique de licence de l'UPPA en alternance de temps de formation avec le lycée Louis-Barthou de Pau donne lieu à l'obtention d'une licence pour se préparer au professorat des écoles.

L'UPPA propose deux licences différentes pour le PPPE : la licence Mathématiques et informatique appliquées aux sciences humaines et sociales (MIASHS) ou la licence Lettres.

Les diplômés pourront ensuite s'orienter vers le master MEEF mention premier degré en INSPE pour finaliser leur formation et présenter le concours de recrutement de professeurs des écoles (CRPE).

Les masters métiers de l'enseignement, de l'éducation et de la formation - MEEF (bac +5)

L'Institut national supérieur du professorat et de l'éducation (INSPE) d'Aquitaine, en partenariat avec les universités de l'académie de Bordeaux, dont l'UPPA, organise la formation des étudiants se destinant aux métiers de l'enseignement, de l'éducation et de la formation : professorat des écoles, enseignant en collèges et lycées et conseiller principal d'éducation.

Les masters métiers de l'enseignement, de l'éducation et de la formation - Second degré (MEEF) sont délivrés à l'issue de deux années d'études. Cette formation prépare au Capes ou au Capeps et à l'entrée dans l'enseignement. Elle comporte 18 semaines de stage réparties sur ses 2 années : 2 stages disciplinaires de 2 semaines et 2 stages transversaux d'une semaine en master 1, et 12 semaines en master 2 qu'il est possible d'effectuer sous la forme d'un contrat d'alternance avec le Rectorat (en poste 6h par semaine) ou bien d'un stage d'observation et de pratique accompagnée en collège ou lycée.

L'UPPA assure la préparation en anglais, éducation physique et sportive, espagnol, histoire-géographie, lettres classiques, lettres modernes, mathématiques, physique-chimie.

Les concours de l'agrégation - L'UPPA assure les préparations aux concours des agrégations d'espagnol et, en partenariat avec le Rectorat, de lettres modernes.

Préparation aux concours juridiques et administratifs

- | | | |
|---|-------------|-----|
| ▶ Préparation au concours du centre régional de formation professionnelle des avocats - CRFPA | Collège SSH | Pau |
| ▶ Préparation aux concours de commissaire de justice | Collège SSH | Pau |
| ▶ Préparation au concours d'entrée à l'école nationale de la magistrature - ENM | Collège SSH | Pau |
| ▶ Préparation au concours de greffier et de greffier en chef | Collège SSH | Pau |
| ▶ Préparation aux concours d'officier et commissaire de police | Collège SSH | Pau |

Préparation aux diplômes de la filière expertise comptable

- | | | |
|--|-------------|---------|
| ▶ Préparation au diplôme de comptabilité et de gestion - DCG (bac +3) <i>Alternance possible</i> | Collège EEI | Bayonne |
| ▶ Préparation au diplôme d'expertise comptable - DEC (bac +8) <i>En alternance</i> | IAE | Pau |

Les DU et autres diplômes

► DU Erasmus et programmes internationaux

Collège STEE / IUT / Collège EEI

Bayonne / Pau / Bayonne / Pau

Lettres, langues, sciences sociales et humanités, sport

► DU Accompagnement des personnes avec autisme		Collège SSH	Pau
► DU Aide humanitaire et internationale		Collège EEI	Bayonne
► DU Éthique soignante		Collège SSH	Pau / Bayonne
• DU Études françaises		IEFE	Pau
► DU Français langue étrangère		Collège SSH	Pau
• DU International (<i>formation en hybride</i>)		CRL - Centre de ressources en langues	Pau / Bayonne / Anglet
• DU Intégration au master de Français Langue Étrangère	IEFE - Institut d'études françaises pour étudiants étrangers		Pau
• DU Langue française	IEFE - Institut d'études françaises pour étudiants étrangers		Pau
• DU Passerelle - Étudiants en exil	IEFE - Institut d'études françaises pour étudiants étrangers		Pau
► DU Qualité de vie et des relations au travail		Collège SSH	Pau

Droit, économie, gestion

► Capacité en droit		Collège SSH	Pau / Mont-de-Marsan
► Certificat de sciences criminelles		Collège SSH	Pau
► DU Accompagnement et soins palliatifs		Collège SSH	Pau
► DIU Coordonnateur et gestionnaire de parcours handicap <small>En formation continue</small>		IAE	Bayonne
► DU Certification nationale de compétence de mandataire judiciaire à la protection des majeurs		Collège SSH	Pau
► DU Démarche qualité et pratiques de coopération et coordination du parcours des usagers		Collège SSH	Pau / Martinique
► DU D2E Outils pour entreprendre		IAE	Pau
► DU Diplôme de sciences criminelles		Collège SSH	Pau
► DU Droit routier		Collège SSH	Pau
► DU Études internationales (DUEI)		IUT	Bayonne
► DU Honors Program CMI EcoDev		Collège SSH	Pau
► DIU Justice pénale		Collège SSH	Pau
► DU Métiers de l'administration générale territoriale		Collège SSH	Pau
► DU Responsable en logistique et transports <small>En alternance</small>		Collège SSH	Pau
► DU Santé mentale, de psychiatrie et de rétablissement		Collège SSH	Pau
► DU Technique de gestion		IAE	Pau

Sciences et technologies

► DU Études internationales (DUEI)		IUT	Anglet
► DU Cursus Master en Ingénierie (CMI)		Collège STEE	Pau

Puis-je reprendre mes études ?



L'ensemble des formations proposées par l'UPPA est accessible en reprise d'études (personnes avec ou sans activité professionnelle), sous réserve que votre candidature soit retenue.

Préalablement à l'inscription, vous devez prendre contact avec la Direction de la formation tout au long de la vie. Les démarches doivent être anticipées, en particulier en cas de demande de financement (quel que soit l'organisme).

Les prérequis en termes de diplôme pour les "stagiaires de la formation continue" sont les mêmes que pour les étudiants en formation initiale, avec la possibilité de faire reconnaître son expérience par le biais d'un dossier de VAPP (avec passage en commission).

Les diplômes proposés à l'université préparent-ils tous à un métier ?



- **Les BUT** forment des techniciens spécialisés opérationnels en 3 ans.
- **Les licences** sont la voie royale pour accéder au diplôme de niveau bac+5 (master), préparer les concours de recrutement d'enseignants ou de cadres administratifs de la fonction publique, passer les concours d'écoles d'Ingénieurs.
- **Les licences professionnelles** forment des étudiants directement opérationnels dans des fonctions très spécialisées de l'entreprise.
- **Les masters** débouchent sur des métiers de cadres supérieurs dans les milieux industriels, technologiques ou encore dans toutes les fonctions de management de l'entreprise.
- **Les doctorats** préparent aux métiers d'ingénieur dans l'industrie et de chercheur et enseignant-chercheur, pour exercer à l'université ou dans les organismes nationaux de recherche (CNRS, INRAE, Inria...)



Le monde professionnel estime-t-il les diplômés de l'université ?



Les diplômés d'IUT et des écoles d'ingénieurs universitaires sont, depuis toujours, reconnus pour leurs compétences immédiatement opérationnelles. De leur côté, les diplômes professionnels de haut niveau que sont les masters se sont imposés dans le monde de l'entreprise.

Les responsables des ressources humaines disent apprécier de trouver chez ces diplômés à la fois une qualification très pointue (car, en général, la dernière année d'études est fortement spécialisée) et une autonomie, une capacité d'analyse, d'innovation et d'inventivité, une ouverture d'esprit, qui doivent beaucoup aux méthodes de travail universitaires.

Mais ces formations, bien connues des entreprises, le sont beaucoup moins des parents d'élèves car elles n'existaient pas ou peu quand ils étaient eux-mêmes étudiants.

Pour tordre le cou à cette idée fautive selon laquelle le diplômé n'est pas opérationnel en sortant de l'université et pour aider les étudiants actuels à choisir leur orientation professionnelle, l'UPPA a décidé de consacrer des moyens importants au suivi de ses étudiants et de multiplier les rencontres entre les anciens et les étudiants actuels.

De plus en plus fréquemment, les anciens diplômés qui occupent des postes à responsabilité nous sollicitent lorsqu'ils ont besoin d'un stagiaire ou qu'ils engagent un recrutement. Ce fonctionnement en réseau, auparavant spécifique des grandes écoles, est devenu une réalité forte des universités en général et de l'UPPA en particulier.

Les cours à l'université sont-ils d'aussi bonne qualité que dans les grandes écoles ?



Tout comme les grandes écoles, les formations universitaires sont strictement évaluées avant d'être accréditées par le ministère de l'Enseignement supérieur et de la recherche. La demande d'accréditation est renouvelée tous les 5 ans.

Les enseignants qui exercent à l'université sont des enseignants-chercheurs ou des enseignants du secondaire (agrégés ou certifiés). Comme son nom l'indique, l'enseignant-chercheur (maître de conférences ou professeur des universités) a une double mission. Outre l'enseignement, il consacre une partie de son activité à la recherche scientifique sur laquelle il est évalué.

Les travaux de recherche théorique ou appliquée font l'objet de partenariat avec les grands établissements de recherche (CNRS, IFREMER, INRAe), les collectivités (conseil départemental des Pyrénées-Atlantiques, des Landes, communautés d'agglomération de Pau et de la côte basque...) ou encore avec de grands groupes industriels et de petites et moyennes entreprises (une centaine de conventions de partenariat sont signées chaque année par l'UPPA). Ainsi, l'enseignement est constamment nourri par la recherche.

À l'université, faut-il être autonome ?



La réussite universitaire passe inévitablement par un travail régulier. Les étudiants doivent donc consacrer du temps au travail personnel, à la recherche documentaire, au travail en équipe pour les projets.

Vous apprendrez donc à vous organiser, à faire preuve de rigueur, à développer votre curiosité intellectuelle et votre esprit de synthèse.

Toutes ces qualités que vous développerez pendant votre cursus universitaire seront autant d'atouts pour votre carrière professionnelle, dans un monde du travail où l'efficacité et l'autonomie sont indispensables.

Si on décroche pendant l'année universitaire, est-on soutenu ?



Si vous rencontrez des difficultés, les enseignants sont là pour discuter avec vous et vous aider à trouver la solution qui vous convient.

Des "tuteurs d'accompagnement" peuvent vous donner des cours complémentaires gratuits pour refaire les travaux dirigés que vous n'avez pas réussis ou pour vous réexpliquer certains cours magistraux.

Durant votre cursus le Service commun universitaire d'information, d'orientation et d'insertion professionnelle (SCUIO-IP) vous aidera à bâtir votre projet d'études et professionnel et vous permettra de connaître les domaines professionnels, les métiers et l'emploi.

Si vous pensez vous être trompé de filière, des professionnels de ce service seront à votre écoute pour vous accompagner. Le SCUIO-IP propose un dispositif spécifique d'aide à la réorientation "Orient'actions" qui permet aux étudiants de réfléchir et de concrétiser un nouveau projet.

Des professionnels de santé du service de médecine préventive de l'UPPA peuvent vous accompagner si nécessaire.

Enfin, l'université met en place un suivi individualisé des étudiants dans le cadre du label SPACE (lire p.10).



Contacts

Standard

05 59 40 70 00

SCUIO-IP

Service d'orientation et d'insertion professionnelle

scuio-ip@univ-pau.fr

PAU : 05 59 40 70 90

BAYONNE : 05 59 57 41 61

Direction FTLV

Formation continue, apprentissage, validation des acquis :

<https://dftlv.univ-pau.fr>

05 59 40 78 88

L'UPPA sur le web

www.univ-pau.fr



Toutes les infos :

- pour les futurs étudiants,
- sur nos formations,
- sur la vie universitaire.

Un accès direct à :

- notre réseau pro.
"UPPA Career Center"
- nos réseaux sociaux :



Entrer à l'UPPA

1- Parcoursup - <https://www.parcoursup.fr> : cette plateforme permet aux lycéens, apprentis ou étudiants en réorientation qui souhaitent entrer dans l'enseignement supérieur de se pré-inscrire et de déposer leurs vœux de poursuite d'études.

Ne sont pas concernés :

- les étudiants qui redoublent (ils doivent directement se ré-inscrire dans leur établissement),
- les candidats soumis à une demande d'admission préalable (Études en France)
- les candidats relevant de la formation continue (Plateforme eandidat)

2- Inscription - www.univ-pau.fr : dès le lendemain des résultats du baccalauréat, vous pouvez vous inscrire en ligne sur le site web de l'UPPA. (Attention, procédure particulière pour les IUT et les écoles d'ingénieurs. Toutes les informations sont disponibles sur leur site web).

Venez découvrir l'UPPA

Portes ouvertes 2025

Campus de Pau : Samedi 1^{er} février : 8h30/13h

Campus de Tarbes : Samedi 1^{er} février : 8h30/13h

Campus de Mont-de-Marsan : Mercredi 5 février : 13h/17h
et samedi 15 février : 9h/16h

Campus de Bayonne et d'Anglet : Samedi 8 février 2025 : 9h/13h

Journées d'immersion 2024-2025 pour les lycéens de première et de terminale

Inscription obligatoire depuis le site internet : <http://scuio-ip.univ-pau.fr/jil>

Vacances de la Toussaint : Les 21, 22, 23, 24 et/ou 25 octobre 2024

Vacances d'hiver : Les 24, 25, 26, 27 et/ou 28 février 2025

