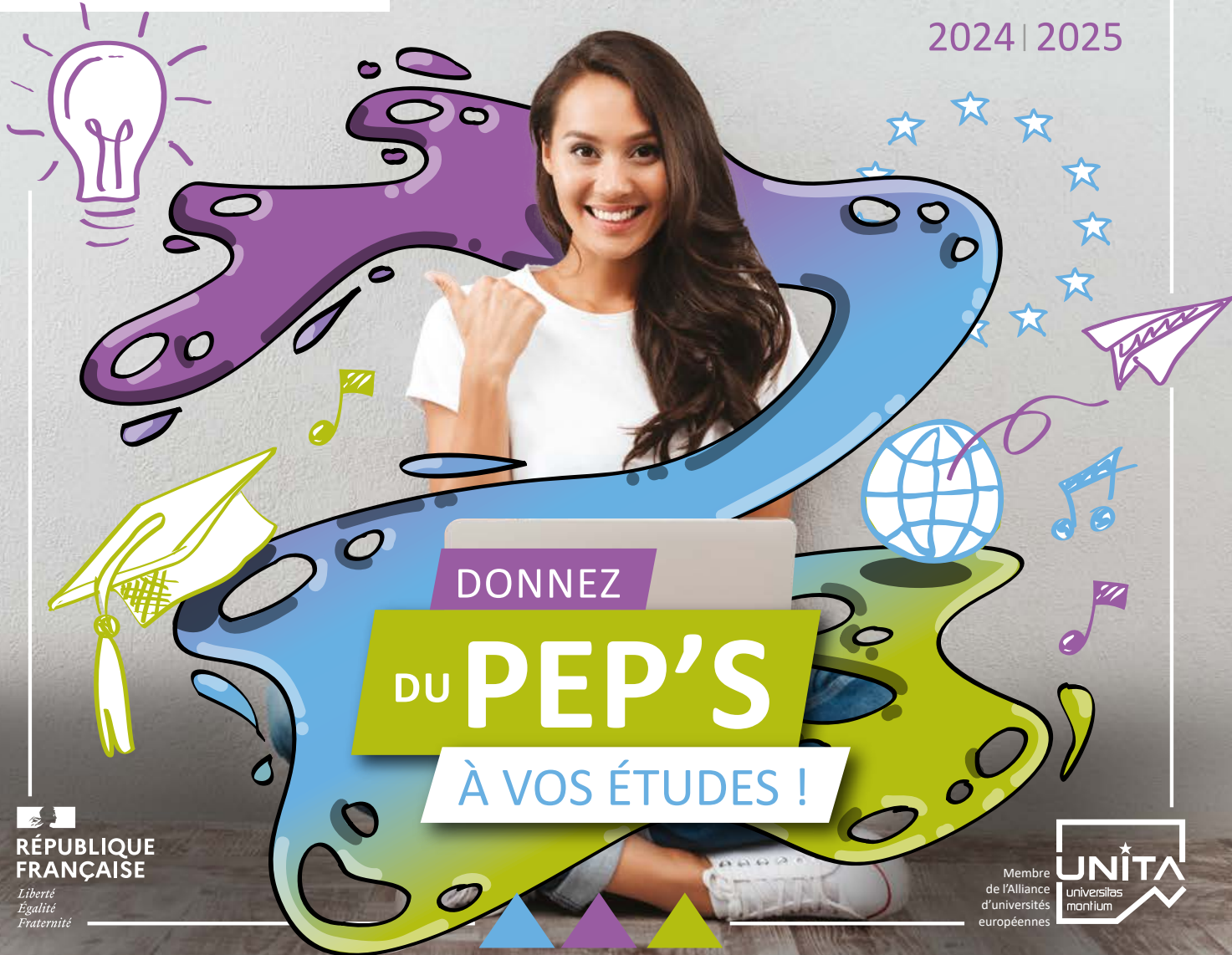


GUIDE DES FORMATIONS

2024 | 2025



DONNEZ

DU **PEP'S**

À VOS ÉTUDES !

Bienvenue à l'UPPA

- Une université multisite 2
- Une université pluridisciplinaire 3
- Le campus de Pau 4-5
- Les campus de la Côte Basque 6-7
- Le campus de Mont-de-Marsan 8
- Le campus de Tarbes 9

Étudier à l'UPPA

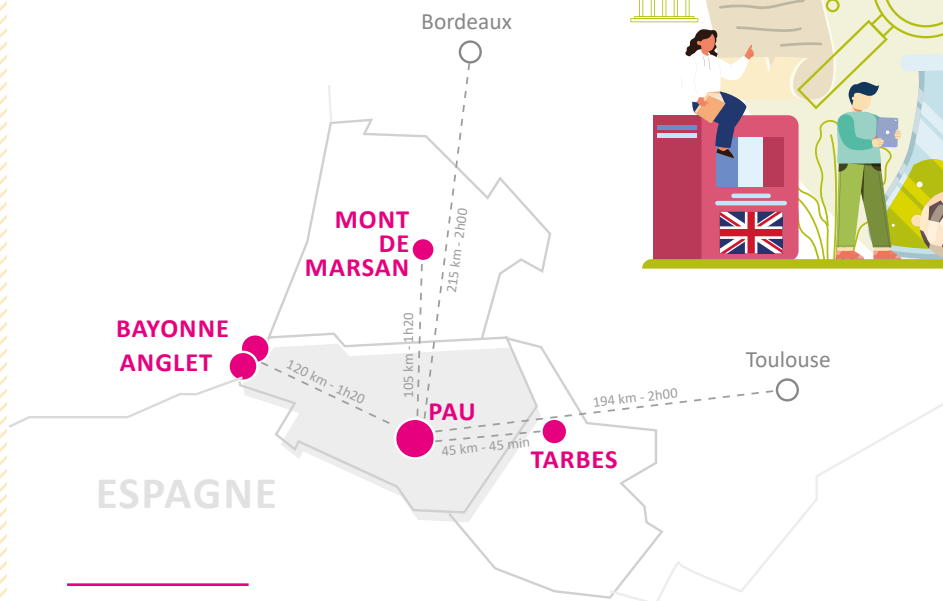
- Accompagner les étudiants vers la réussite 10-12
- DAEU 10
- APILS 10
- Schéma des études 13
- Licences 14-15-16
- BUT 17
- Licences professionnelles 18-19
- Masters 20-21-22-23
- Cursus master en ingénierie (CMI) 24
- Classe préparatoire intégrée 24
- Diplômes d'ingénieur 25
- Graduate school GREEN 26
- Doctorats 27
- Préparations (métiers de l'enseignement, concours...) 28
- DU & autres diplômes 29
- Des outils de travail à la disposition des étudiants 30
- Étudier à l'international 31

S'épanouir à l'UPPA

- Une vie étudiante sportive & sereine (sport, santé, handicap) 32
- Une vie culturelle, associative et solidaire riche 33

Infos utiles

- Foire aux questions 34-36
- Contacts, portes ouvertes, journées d'immersion, inscriptions 36



Une université MULTISITE

5 campus à taille humaine.

Située à la frontière espagnole, l'Université de Pau et des Pays de l'Adour (UPPA) est un réseau de cinq campus qui bénéficient, notamment par leur situation géographique, d'atouts exceptionnels.

- **Le campus de Pau** : 18 hectares de verdure au pied des Pyrénées, à une heure des stations de ski.
- **Le campus d'Anglet** : 1,5 hectare au cœur d'un parc arboré, à un quart d'heure des plages de la côte basque.
- **Le campus de Bayonne** : un campus en plein cœur du centre-ville.
- **Le campus de Mont-de-Marsan** : au cœur des Landes.
- **Le campus de Tarbes** : aux portes du Pic du Midi de Bigorre.



Une université PLURIDISCIPLINAIRE

Formation initiale, continue, en alternance
(apprentissage et contrats de professionnalisation).

L'UPPA prépare plus de 13 000 étudiants à l'obtention d'une centaine de diplômes de Bac+1 à Bac+8, en droit, économie, gestion, lettres, langues, sciences humaines, sport, sciences et technologies.

Forte de 19 unités de recherche, 32 chaires d'expertise de haut niveau et 9 laboratoires communs en association avec de grands organismes de recherche (CNRS, INRAe, Inria) et des partenaires institutionnels et industriels, l'UPPA est un acteur majeur du développement scientifique et économique dans le sud aquitain.

COLLÈGE SCIENCES SOCIALES ET HUMANITÉS (SSH)

AES, Droit, Économie, Géographie, Gestion, Histoire, Histoire de l'art, LEA, Lettres, Langues, Sociologie, STAPS

- ▶ Licences, Licences professionnelles
- ▶ Masters
- ▶ CMI (Cursus master en ingénierie)
- ▶ Doctorats (École doctorale ED 481)
- ▶ Préparation aux concours juridiques et administratifs
- ▶ DU (Diplômes d'université)

COLLÈGE SCIENCES ET TECHNOLOGIES POUR L'ÉNERGIE ET L'ENVIRONNEMENT (STEE)

Chimie, Informatique, Mathématiques, Physique, Sciences de la Terre, Sciences de la vie

- ▶ APILS
- ▶ CPI (Classe préparatoire intégrée)
- ▶ Licences, Licences professionnelles
- ▶ Masters
- ▶ CMI (Cursus master en ingénierie)
- ▶ BUT et Licences professionnelles
(2 IUT : Pays de l'Adour et Bayonne Pays Basque)
- ▶ Diplômes d'ingénieurs
(2 Écoles d'ingénieurs : ENSGTI et ISABTP)
- ▶ Doctorats (École doctorale ED 211)
- ▶ DU (Diplômes d'université)

COLLÈGE ÉTUDES EUROPÉENNES ET INTERNATIONALES (EEI)

Basque, Droit, Économie, Gestion, Lettres, Management

- ▶ Licences, Licences professionnelles
- ▶ Masters
- ▶ IAE - École universitaire de management
- ▶ Doctorats (École doctorale ED 481)
- ▶ Préparation au Diplôme de comptabilité et de gestion (DCG)
- ▶ DU (Diplômes d'université)



Le campus de PAU

Structures d'enseignement

▶ Collège SSH : Sciences Sociales et Humanités

Droit, économie, gestion, AES, lettres, langues, LEA, histoire, histoire de l'art, géographie, sociologie

<https://www.univ-pau.fr/collegessh>

- Accueil lettres, langues, sciences, humanités : 05 59 40 72 17
- Accueil droit, économie, gestion : 05 59 40 80 00

• École doctorale sciences sociales et humanités (ED 481)

05 59 40 81 95 - <http://ed-ssh.univ-pau.fr>

▶ Collège STEE : Sciences et Technologies pour l'Énergie et l'Environnement

- **Sciences** : chimie, informatique, mathématiques, physique, sciences de la Terre, sciences de la vie

05 59 40 79 14 - <https://www.univ-pau.fr/collegestee>

- **IUT des Pays de l'Adour** - <http://iutpa.univ-pau.fr>

- Département Sciences des données - 05 59 40 71 30

- Département Métiers de la transition et de l'efficacité énergétiques - 05 59 40 71 50

- **ENSGTI - École d'ingénieurs**

École nationale supérieure en génie des technologies industrielles :

05 59 40 78 00 - <https://ensgti.univ-pau.fr>

- **École doctorale sciences exactes et leurs applications (ED 211)**

05 59 40 74 45 - <http://ed-sea.univ-pau.fr>

▶ Collège EEI : Études Européennes et Internationales

- **IAE - École universitaire de management**

05 59 40 81 00 - <http://iae.univ-pau.fr>

Portes ouvertes - Pau

Samedi 27 janvier 2024

De 8h30 à 13h, accueil des lycéens et de leurs parents, information sur les formations avec les enseignants, échanges avec les étudiants, visites des locaux.



ANGLET

Le campus de Montaury

Structures d'enseignement

► Collège STEE : Sciences et Technologies pour l'Énergie et l'Environnement

- **Sciences** : informatique, physique-chimie, sciences de la vie
05 59 57 44 00 - <https://www.univ-pau.fr/collegestee>

- **ISA BTP - École d'ingénieurs**

Institut supérieur aquitain du bâtiment et des travaux publics
05 59 57 44 37 - <http://isabtp.univ-pau.fr>

- **IUT de Bayonne et du Pays Basque**

<https://www.iutbayonne.univ-pau.fr>

- **Département informatique**

05 59 57 43 20

- **Département génie industriel et maintenance**

05 59 57 43 98

► Collège SSH : Sciences Sociales et Humanités

Sport : STAPS

05 59 57 41 93 - <https://www.univ-pau.fr/collegessh>

Portes ouvertes

Anglet & Bayonne

Samedi 03 février 2024

BAYONNE

Le campus de la Nive



Structures d'enseignement

- ▶ **Collège EEI : Études Européennes et Internationales**
Droit, économie-gestion, études basques, lettres modernes, préparation au DCG
05 59 57 41 11 - <https://www.univ-pau.fr/college2ei>
- **IAE - École universitaire de management**
05 59 40 81 10 - <http://iae.univ-pau.fr>
- ▶ **Collège STEE : Sciences et Technologies pour l'Énergie et l'Environnement**
- **IUT de Bayonne et du Pays Basque**
<https://www.iutbayonne.univ-pau.fr>
 - Département gestion des entreprises et des administrations
05 59 57 43 70
 - Département techniques de commercialisation
05 59 57 43 80



Le campus de MONT-DE-MARSAN

Structures d'enseignement

- ▶ Collège STEE : Sciences et Technologies pour l'Énergie et l'Environnement
- IUT des Pays de l'Adour
 - http://iutpa.univ-pau.fr
 - Département GB (Génie biologique)
05 58 51 37 46
 - Département R&T (Réseaux et télécommunications)
05 58 51 37 47
 - Département SGM (Science et génie des matériaux)
05 58 51 37 48

Portes ouvertes

Mont-de-Marsan

31 janvier et 10 février 2024



Le campus de TARBES

Structures d'enseignement

► Collège SSH : Sciences Sociales et Humanités

Composante STAPS

05 62 56 61 00

<https://www.univ-pau.fr/collegessh>

► Collège STEE : Sciences et Technologies pour l'Énergie et l'Environnement

Licence physique chimie Parcours physique, chimie, astrophysique, météorologie et énergies renouvelables

<https://www.univ-pau.fr/collegestee>

Portes ouvertes

Tarbes

Samedi 03 février 2024



Des formations pour préparer SON ENTRÉE À L'UNIVERSITÉ

Les DAEU

Diplômes d'accès aux études universitaires

Le DAEU est un diplôme national qui confère les mêmes droits qu'un baccalauréat.

L'année de préparation à l'examen est obligatoire. Elle s'effectue :

Pour le DAEU A (littéraire) :

- en **présentiel** uniquement à Pau. Possibilité d'une alternance en contrat d'apprentissage.
- en **hybride** (cours à distance, tutorat collectif en présentiel) sur les sites de l'UPPA (Pau, Bayonne, Mont-de-Marsan).

Pour le DAEU B (scientifique) :

- à **distance**, en partenariat avec l'Université de Bordeaux.

Les APILS

Années préparatoires à l'insertion en licence scientifique

L'APILS donne les pré-requis nécessaires à une future insertion dans les licences scientifiques. Elle correspond au niveau d'une Terminale scientifique.

Trois parcours sont proposés par le collège STEE : Mathématiques et informatique appliquées aux sciences humaines et sociales - Sciences de la vie - Mathématiques, informatique, physique-chimie, sciences de la Terre.



Des formations dimensionnées POUR L'INSERTION PROFESSIONNELLE

L'offre de formation conduisant à la délivrance de diplômes nationaux délivrés par l'UPPA est accréditée par le Ministère de l'Enseignement Supérieur et de la Recherche. Ce processus d'accréditation garantit une offre de formation qui respecte le cadre national et qui assure des formations de qualité et lisibles autant pour les étudiants que pour les acteurs socio-économiques.

L'approche par compétences

Les formations sont conçues en intégrant l'approche par compétences afin de :

- développer tout au long du cursus les compétences professionnelles et transversales,
- préparer les étudiants à leur future insertion et vie professionnelle,
- permettre d'identifier et valoriser les compétences acquises.

À terme, l'obtention d'un diplôme sera couplée à la certification de compétences preuve de l'acquisition des compétences développées tout au long du cursus.

VERS LA RÉUSSITE

Des équipes pédagogiques compétentes

Bon nombre de nos enseignants sont également chercheurs dans l'une des unités de recherche de l'établissement. Ils sont donc particulièrement au fait des dernières découvertes dans leurs domaines, cela, dans toutes les disciplines enseignées à l'UPPA. De plus, des professionnels issus du milieu socio-économique et de l'industrie interviennent régulièrement dans le cursus de l'étudiant pour apporter les compétences nécessaires dans les emplois visés.

Des Formations en alternance

L'UPPA propose un large éventail de formations ouvertes à l'alternance dans de nombreux secteurs d'activité, en contrat de professionnalisation ou en contrat d'apprentissage.

La Direction de la Formation tout au long de la Vie (DFTLV)

vous accompagne dans vos projets d'alternance et a également pour mission :

- de favoriser l'accès aux formations universitaires (DAEU, validation des acquis),
- d'accompagner aux démarches de reprise d'études (licences, masters, DU...)
- de mettre en œuvre des cursus qualifiants et diplômants,

<https://forco.univ-pau.fr>

Une équipe à votre écoute pour vous accompagner tout au long de vos études

Le **SCUIO-IP** - Service commun universitaire d'information, d'orientation et d'insertion professionnelle :

- **vous informe** : consulter les ressources documentaires spécialisées sur les formations et leurs débouchés, les métiers et les secteurs d'activité, les entreprises et le marché de l'emploi.
- **vous oriente** : réfléchir sur ses centres d'intérêt, ses compétences, ses motivations, son projet personnel et professionnel et le choix d'une nouvelle orientation.
- **vous aide dans votre recherche de stage et votre insertion professionnelle** : préparer efficacement ses candidatures pour intégrer une formation, ses CV, lettres de motivation, entretiens, ses recherches d'entreprises et d'offres de stage/alternance/emploi en se connectant au réseau pro UPPA Career Center.

<https://scuio-ip.univ-pau.fr>

**Un taux d'insertion
professionnelle
supérieur à 92 %
pour nos diplômés**

**95 %
des diplômés de licence pro.
sont en emploi**

Enquête réalisée auprès des 503 diplômés de 2019, 30 mois après l'obtention de leur diplôme (taux de réponse 87%)

**92 %
des diplômés de master
sont en emploi**

Enquête réalisée auprès des 934 diplômés de 2019, 30 mois après l'obtention de leur diplôme (taux de réponse 84%)

**98 %
des diplômés du titre d'ingénieur
sont en emploi**

Enquête réalisée auprès des 109 diplômés de 2020, entre 15 et 18 mois après l'obtention de leur diplôme (taux de réponse 83%)

**94 %
des docteurs sont en emploi**

Enquête réalisée auprès des 72 ayant soutenu leur thèse en 2018 3 ans après leur soutenance (taux de réponse 88%)

**L'ODE - L'observatoire de
l'établissement de l'UPPA** réalise et publie des enquêtes sur l'insertion professionnelle de nos diplômés et met notamment en ligne les répertoires des métiers occupés par nos anciens étudiants.

<https://ode.univ-pau.fr/fr/insertion-professionnelle/chiffres-cles.html>

UNE DÉMARCHE QUALITÉ

ancrée dans les dispositifs de formation

<https://organisation.univ-pau.fr/fr/grands-projets.html>

Des labels d'excellence



Le label "I-site" E2S UPPA

L'UPPA est reconnue en tant qu'université d'excellence avec son projet "Solutions pour l'énergie et l'environnement" associant trois organismes de recherche nationaux (INRAE, Inria et CNRS).

Deux mesures touchent plus particulièrement les étudiants :

- **le développement de l'anglais comme langue d'enseignement** afin d'attirer des étudiants non francophones et de développer une vraie culture de la mobilité internationale (études, insertion professionnelle, recherche...).
- **le soutien aux excellents étudiants** : une "Académie des talents" permet aux étudiants ayant les meilleurs résultats dans le périmètre "Énergie et environnement" de percevoir une allocation dès la L3 afin de leur permettre d'étudier dans des conditions optimales.



Le label SPACE pour les licences (Spécialisation Progressive et Accompagné des Cours Etudiants)

Ce projet s'articule autour de trois grandes actions :

- **l'accueil, l'orientation et l'accompagnement individualisé des étudiants** avec, notamment, pour les entrants en première année de licence : un questionnaire d'entrée, un entretien individuel, un bilan intermédiaire d'accompagnement, un contrat pédagogique, des dispositifs d'accompagnement : Orient'action, tutorat...
- **la spécialisation progressive des enseignements orientée vers le projet de l'étudiant** et qui facilite la mise en place de passerelles entre formations (BUT, licence pro, licence) et entre statuts (formation initiale, continue, alternance...),
- **l'évolution et l'optimisation des pratiques et outils pédagogiques** (généralisation des pédagogies actives et utilisation des outils numériques).





SCHÉMA DES ÉTUDES hors passerelles

BAC +	1	2	3	4	5	6	7	8
				MASTER		DOCTORAT		
				MASTER 1 (M1)	MASTER 2 (M2)	DOCTORAT 1 (D1)	DOCTORAT 2 (D2)	DOCTORAT 3 (D3)
	LICENCE			Semestre 7	Semestre 9			
			LICENCE 3 (L3)	Semestre 8	Semestre 10			
	LICENCE 1 (L1)	LICENCE 2 (L2)	Semestre 5	GRADUATE PROGRAM (ÉCOLE UNIVERSITAIRE DE RECHERCHE)				
	Semestre 1	Semestre 3	Semestre 6	MASTER 1 (M1)	MASTER 2 (M2)	DOCTORAT 1 (D1)	DOCTORAT 2 (D2)	DOCTORAT 3 (D3)
	Semestre 2	Semestre 4	LICENCE PRO	Semestre 7	Semestre 9			
			Semestre 5	Semestre 8	Semestre 10			
			Semestre 6					
	BUT							
	BUT 1	BUT 2	BUT 3					
	Semestre 1	Semestre 3	Semestre 5					
	Semestre 2	Semestre 4	Semestre 6					
	CURSUS MASTER EN INGÉNIERIE (CMI)							
	CLASSE PRÉPARATOIRE INTÉGRÉE*		ÉCOLE D'INGÉNIEURS - ENSGTI**					
	ÉCOLE D'INGÉNIEURS - ISA-BTP							
			Possibilité d'un recrutement à Bac+2					



LES LICENCES

La licence est une formation post-bac en 3 ans (6 semestres). L'obtention de la licence permet de poursuivre ses études vers un master ou éventuellement une école d'ingénieur.

Lettres, langues, sciences sociales et humanités, sport

• Licence Géographie et aménagement

▶ Parcours Territoires, développement durable et transition environnementale (L1 et L2 communes, L3) Collège SSH Pau

• Licence Histoire

- ▶ Parcours Enseignement-recherche (L1 et L2 communes, L3) Collège SSH Pau
- ▶ Parcours Écoles de journalisme et sciences politiques (L1 et L2 communes, L3) Collège SSH Pau
- ▶ Parcours Arts et patrimoine (L1 et L2 communes, L3) Collège SSH Pau

• Licence Histoire de l'art et archéologie

- ▶ Parcours Histoire de l'art (L1 et L2 communes, L3) Collège SSH Pau
- ▶ Parcours Archéologie et patrimoine (L1 et L2 communes, L3) Collège SSH Pau

• Licence Langues, littératures et civilisations étrangères et régionales

- ▶ Parcours Basque : études basques (L1, L2, L3) Collège EEI Bayonne
- ▶ Parcours Études anglophones - métiers de l'enseignement et de la recherche (L1 et L2 communes, L3) Collège SSH Pau
- ▶ Parcours Études anglophones - professorat des écoles (L1 et L2 communes, L3) Collège SSH Pau
- ▶ Parcours Études anglophones - FLE (français langue étrangère) (L1 et L2 communes, L3) Collège SSH Pau
- ▶ Parcours Études hispaniques - métiers de l'enseignement et de la recherche (L1 et L2 communes, L3) Collège SSH Pau
- ▶ Parcours Études hispaniques - métiers des arts et de la culture (L1 et L2 communes, L3) Collège SSH Pau
- ▶ Parcours Études hispaniques - FLE (français langue étrangère) (L1 et L2 communes, L3) Collège SSH Pau

• Licence LEA - Langues étrangères appliquées

- ▶ Parcours Anglais, allemand, langues de spécialité (L1, L2, L3) Collège SSH Pau
- ▶ Parcours Anglais, allemand, français langue étrangère (L2, L3) Collège SSH Pau
- ▶ Parcours Anglais, allemand, éco-gestion (L1, L2, L3) Collège SSH Pau
- ▶ Parcours Anglais, espagnol, langues de spécialité (L1, L2, L3) Collège SSH Pau
- ▶ Parcours Anglais, espagnol, français langue étrangère (L2, L3) Collège SSH Pau
- ▶ Parcours Anglais, espagnol, éco-gestion (L1, L2, L3) Collège SSH Pau

• Licence Sociologie (L1, L2, L3)

Collège SSH Pau

• Licence Lettres

- ▶ Parcours Lettres, langues vivantes et disciplines artistiques (L1, L2, L3)
- ▶ Parcours Lettres cinéma théâtre danse (L1, L2, L3)
- ▶ Parcours Documentation et édition (L1 et L2 communes, L3)
- ▶ Parcours FLE (Français langue étrangère) (L1 et L2 communes, L3)
- ▶ Parcours Lettres modernes (L1 commune avec L. classiques, L2, L3)
- ▶ Parcours Lettres classiques (L1 commune avec L. modernes, L2, L3)
- ▶ Parcours préparatoire au professorat des écoles - PPPE (L1, L2, L3)

Collège EEI	Bayonne
Collège SSH	Pau
Collège SSH	Pau
Collège SSH	Pau
Collège SSH	Pau
Collège SSH	Pau
Collège SSH + Lycée Louis Barthou	Pau

• Licence STAPS (Sciences et techniques des activités physiques et sportives)

- ▶ Mention Éducation et motricité (L1 commune, L2, L3)
- ▶ Mention Entraînement sportif (L1 commune, L2, L3)
- ▶ Mention Management du sport (L1 commune, L2, L3)
- ▶ Mention Activité physique adaptée et santé (L1 commune, L2, L3)

Collège SSH	Tarbes
Collège SSH	Tarbes
Collège SSH	Tarbes
Collège SSH	Anglet

Sciences et technologies

• Licence Informatique

- ▶ Parcours Informatique (L1, L2, L3)
- ▶ Parcours Numérique pour les environnements connectés (L1, L2, L3)

Collège STEE	Pau
Collège STEE	Anglet

• Licence Mathématiques

- ▶ Parcours Mathématiques (L1, L2, L3)

Collège STEE	Pau
--------------	-----

• Licence Mathématiques et informatique appliquées aux sciences humaines et sociales

- ▶ Parcours Mathématiques et informatique pour la décision (L1 et L2 communes, L3)
- ▶ Parcours Pluriel (L1 et L2 communes, L3)
- ▶ Parcours préparatoire au professorat des écoles - PPPE (L1, L2, L3)

Collège STEE	Pau
Collège STEE	Pau
Collège STEE + Lycée Louis Barthou	Pau

• Licence Physique, chimie

- ▶ Parcours Physique - chimie (Pau : L1 commune, L2, L3 - Anglet : L1, L2, L3)
- ▶ Parcours Chimie (L1 commune, L2, L3)
- ▶ Parcours Physique (L1 commune, L2, L3)
- ▶ Parcours Sciences et génie des matériaux ^{Alternance possible} (L3)
- ▶ Parcours Physique, chimie, astrophysique, météorologie et énergies renouvelables (L3)
- ▶ Parcours Chimie option LAS - Licence accès santé (L1 commune, L2, L3)

Collège STEE	Anglet / Pau
Collège STEE	Pau
Collège STEE	Pau
Collège STEE	Pau
Collège STEE	Tarbes
Collège STEE	Pau

• Licence Sciences de la Terre (L1, L2, L3)

Collège STEE	Pau
--------------	-----

• Licence Sciences de la vie

- ▶ Parcours Sciences de la vie option LAS - Licence accès santé (L1, L2, L3)
- ▶ Parcours Biologie générale et sciences de la Terre (L1 et L2 communes, L3)
- ▶ Parcours Biologie cellulaire et moléculaire (L1 et L2 communes, L3)
- ▶ Parcours Biologie des organismes (L1, L2, L3)

Collège STEE	Pau
Collège STEE	Pau
Collège STEE	Pau
Collège STEE	Anglet

Drout, économie, gestion

• Licence Administration économique et sociale (AES)

- ▶ Parcours Administration générale et développement social (L1 et L2 communes, L3)
- ▶ Parcours Gestion des entreprises (L1 et L2 communes, L3)
- ▶ Parcours Sanitaire et social (L1 et L2 communes, L3)

Collège SSH	Pau
Collège SSH	Pau
Collège SSH	Pau

• Licence Droit (L1 et L2 communes, L3)

- ▶ 1. Coloration Droit public et sciences politiques*
- ▶ 2. Coloration Droit privé et droit pénal*
- ▶ 3. Coloration Droit des affaires*

Collège EEI	Bayonne
Collège EEI	Bayonne
Collège EEI	Bayonne

• Licence Droit (L1 et L2 communes, L3)

- ▶ 1. Coloration Droit de l'action publique*
- ▶ 2. Coloration Droit et libertés*
- ▶ 3. Coloration Droit des affaires*
- ▶ 4. Coloration Droit civil*
- ▶ 5. Coloration Droit pénal*
- ▶ 6. Coloration Droit de la protection sociale*
- ▶ 7. Coloration Procédures*

Collège SSH	Pau
Collège SSH	Pau
Collège SSH	Pau
Collège SSH	Pau
Collège SSH	Pau
Collège SSH	Pau
Collège SSH	Pau

• Licence Économie et gestion (L1 commune)

- ▶ 1. Coloration Économie, banque et finance (L2, L3)*
- ▶ 2. Coloration Comptabilité et management (L2, L3 S5 uniquement)*
- ▶ 3. Coloration Enseignement (L3)*
- ▶ 4. Coloration Management et entrepreneuriat (L3 S6 uniquement)*
- ▶ 5. Coloration Comptabilité et audit (L3 S6 uniquement)*

Collège SSH	Pau
Collège SSH	Pau
Collège SSH	Pau
Collège SSH	Pau
Collège SSH	Pau

• Licence Économie et gestion

- ▶ Parcours Économie et gestion d'entreprise (L1 et L2 communes, L3)
 1. Coloration Stratégies de vente*
 2. Coloration Gestion des relations sociales*
 3. Coloration Enseignement et études économiques*
 4. Coloration Aide humanitaire et internationale*
- ▶ Parcours Management international (L1 et L2 communes, L3)
 1. Coloration Environnement anglophone*
 2. Coloration Environnement hispanophone*

Collège EEI	Bayonne
Collège EEI	Bayonne

• Double Licence Droit et Économie-gestion à l'international (L1, L2)

Collège EEI	Bayonne
-------------	---------

• Licence Management durable des organisations** (L1, L2)

IAE	Bayonne
-----	---------

* Plus qu'un parcours, la coloration permet à chaque étudiant de personnaliser son cursus en cohérence avec son projet et en se spécialisant progressivement. Elle sera uniquement affichée sur le supplément au diplôme.

**Sous réserve d'accréditation



LES BUT - Bachelors Universitaires de Technologie

Le BUT est le nouveau diplôme de référence des IUT. Accessible après le baccalauréat, il propose une formation professionnalisante de 3 ans, de grade licence, ouverte à l'international et à l'alternance et certifiée par l'État. Il permet d'intégrer directement le monde du travail ou de poursuivre des études vers un master ou une école de commerce ou d'ingénieur.

- BUT Gestion des entreprises et des administrations** Alternance possible à partir de la 2ème année
 - ▶ Parcours Gestion, entrepreneuriat et management d'activités (BUT1 tronc commun, BUT2, BUT3) IUT Bayonne
 - Spécialisation Banque assurance finance (BUT3) Uniquement en alternance
 - Spécialisation Gestion salariale (BUT3) Uniquement en alternance
 - ▶ Parcours Gestion comptable fiscale et financière (BUT1 tronc commun, BUT2, BUT3) IUT Bayonne
- BUT Techniques de commercialisation** Alternance possible à partir de la 2ème ou 3ème année
 - ▶ Parcours Marketing digital, e-business et entrepreneuriat (BUT1 tronc commun, BUT2, BUT3) Alternance possible en 3ème année IUT Bayonne
 - ▶ Parcours Business international : achat et vente (BUT1 tronc commun, BUT2, BUT3) IUT Bayonne
 - ▶ Parcours Business développement et management de la relation client (BUT1 tronc commun, BUT2, BUT3) IUT Bayonne
 - Spécialisation Banque assurance (BUT3) Uniquement en alternance
 - ▶ Parcours Stratégie de marque et événementiel (BUT1 tronc commun, BUT2, BUT3) IUT Bayonne
- BUT Génie industriel et maintenance** Alternance possible à partir de la 2ème année
 - ▶ Parcours Ingénierie des systèmes pluritechnologiques (BUT1, BUT2, BUT3) IUT Anglet
- BUT Informatique** Alternance possible à partir de la 2ème année
 - ▶ Parcours Réalisation d'applications : conception, développement, validation (BUT1 tronc commun, BUT2, BUT3) IUT Anglet
 - ▶ Parcours Intégration d'applications et management du système d'information (BUT1 tronc commun, BUT2, BUT3) IUT Anglet
- BUT Métiers de la transition et de l'efficacité énergétiques** Alternance possible
 - ▶ Parcours Optimisation énergétique pour le bâtiment et l'industrie (BUT1 tronc commun, BUT2, BUT3) IUT Pau
 - ▶ Parcours Réalisation des installations énergétiques pour le bâtiment et l'industrie (BUT1 tronc commun, BUT2, BUT3) IUT Pau
- BUT Science des données** Alternance possible
 - ▶ Parcours Exploration et modélisation statistique (BUT1 tronc commun, BUT2, BUT3) IUT Pau
 - ▶ Parcours Visualisation, conception d'outils décisionnels (BUT1 tronc commun, BUT2, BUT3) IUT Pau
- BUT Génie biologique** Alternance possible
 - ▶ Parcours Sciences de l'aliment et biotechnologies (BUT1, BUT2, BUT3) IUT Mont-de-Marsan
- BUT Réseaux et télécommunications** Alternance possible
 - ▶ Parcours Cybersécurité (BUT1 tronc commun, BUT2, BUT3) IUT Mont-de-Marsan
 - ▶ Parcours Pilotage de projets réseaux (BUT1 tronc commun, BUT2, BUT3) IUT Mont-de-Marsan
 - ▶ Parcours Réseaux opérateurs et multimédia (BUT1 tronc commun, BUT2, BUT3) IUT Mont-de-Marsan
- BUT Science et génie des matériaux** Alternance possible
 - ▶ Parcours Métiers de l'ingénierie des matériaux et des produits (BUT1 tronc commun, BUT2, BUT3) IUT Mont-de-Marsan
 - ▶ Parcours Métiers du recyclage et de la valorisation des matériaux (BUT1 tronc commun, BUT2, BUT3) IUT Mont-de-Marsan



LES LICENCES PROFESSIONNELLES

La licence professionnelle est une formation en 1 an, qui permet aux détenteurs d'un diplôme de niveau bac +2 (DUT/BUT, BTS, licence 2), d'affiner leur spécialisation dans le but d'intégrer directement le marché du travail.

Sciences et technologies

• LP Bio-industries et biotechnologies

- ▶ Aquaculture des micro-algues et revalorisation économique (AMARE) Alternance possible Collège STEE Anglet / Lycée Agricole St Pée Sur Nivelles

• LP Métiers du BTP : bâtiment et construction

- ▶ PME-BTP : management, reprise et création de PME du BTP En alternance IUT Bayonne
- ▶ GEO 3D : conception et exploitation des maquettes numériques pour les ouvrages du BTP En alternance IUT Anglet
- ▶ Ingénierie des façades En alternance IUT Anglet

• LP Métiers de l'énergétique, de l'environnement et du génie climatique

- ▶ Froid et conditionnement d'air Alternance possible IUT Pau

• LP Métiers de la protection et de la gestion de l'environnement

- ▶ Biologie appliquée aux écosystèmes exploités Alternance possible Collège STEE Anglet
- ▶ Aménagement et gestion des ressources en eau Alternance possible Collège STEE Anglet

• LP Métiers du bois

- ▶ Mobilisation de la récolte de bois et commercialisation Alternance possible IUT Mont-de-Marsan
- ▶ Construction du bois Alternance possible IUT Mont-de-Marsan

• LP Métiers du design

- ▶ Design et éco-conception, produit et packaging Alternance possible IUT Mont-de-Marsan

• LP Métiers de l'informatique : administration et sécurité des systèmes et des réseaux

- ▶ Administration de systèmes informatiques et de réseaux (ASSR) Formation à distance IUT Anglet
- ▶ Workflows audiovisuels et média numérique (WAMN) En alternance IUT Anglet

• LP Métiers de l'industrie : gestion de la production industrielle

- ▶ Maintenance des automatismes et de l'instrumentation industriels Alternance possible Collège STEE Pau

• LP Sécurité des biens et des personnes

- ▶ Animateur qualité sécurité environnement Alternance possible Collège STEE Pau

Droit, économie, gestion

- **LP Management et gestion des organisations**

- ▶ Accompagnement et gestion de PME Alternance possible

Collège EEI

Bayonne

- **LP Métiers de la GRH : assistant**

- ▶ Assistant en ressources humaines

Collège SSH

Pau

- **LP Valorisation des agro-ressources**

- ▶ Agroécologie, agroforesterie, agriculture de conservation
- ▶ Conseil et stratégie en agriculture et agro-ressources
- ▶ Valorisation des produits du terroir Alternance possible

Collège SSH

Pau

Collège SSH

Pau

Collège SSH

Pau

Sciences sociales

- **LP Intervention sociale : accompagnement de publics spécifiques**

- ▶ Métiers de l'éducation, de l'enseignement et de l'animation Alternance possible
- ▶ Métiers des formations par alternance et éducation tout au long de la vie Alternance possible
- ▶ Métiers de la formation des adultes : insertion, compétences professionnelles Alternance possible
- ▶ Métiers de la formation des adultes : insertion, français langue étrangère Alternance possible

Collège SSH

Pau

Collège SSH

Pau

Collège SSH

Pau

Collège SSH

Pau



LES MASTERS

La formation de master est accessible avec une licence ou un diplôme équivalent.

- Le master permet d'entrer directement dans la vie active (cadre supérieur dans le secteur public ou privé), de passer des concours de l'enseignement ou de poursuivre en doctorat.
- Le master MEEF a pour vocation de former les futurs enseignants (plus d'infos page 28).

Lettres, langues, sciences sociales et humanités, sport

• Master Arts, lettres et civilisations

- | | | |
|--|-------------|-----|
| ▶ Parcours Études anglophones (M1, M2) | Collège SSH | Pau |
| ▶ Parcours Études hispaniques (M1, M2) | Collège SSH | Pau |
| ▶ Parcours Lettres et arts (M1, M2) | Collège SSH | Pau |

• Master Français langue étrangère (FLE)

- | | | |
|--|-------------|-----|
| ▶ Parcours Généraliste (M1, M2) | Collège SSH | Pau |
| ▶ Parcours PostGraduate Certificate in Education PGCE (M2) | Collège SSH | Pau |

• Master Langues étrangères appliquées (LEA)

- | | | |
|--|-------------|-----|
| ▶ Parcours Traduction, terminologie, documentation (anglais/espagnol) (M1, M2) | Collège SSH | Pau |
|--|-------------|-----|

• Master Sociologie

- | | | |
|--|-------------|-----|
| ▶ Parcours Jeunesse, mobilisations et environnement (M1, M2) | Collège SSH | Pau |
|--|-------------|-----|

• Master Tourisme

- | | | |
|--|-------------|-----|
| ▶ Parcours Loisirs, tourisme et développement territorial (M1, M2) | Collège SSH | Pau |
|--|-------------|-----|

• Master Patrimoine et musées

- | | | |
|--|-------------|-----|
| ▶ Parcours Valorisation et médiation des patrimoines (M1, M2) <small>Alternance possible</small> | Collège SSH | Pau |
|--|-------------|-----|

• Master Histoire, civilisations, patrimoine

- | | | |
|--|-------------|-----|
| ▶ Parcours Histoire et anthropologie (M1, M2) | Collège SSH | Pau |
| ▶ Parcours Arts et archéologie préventive (M1, M2) | Collège SSH | Pau |

• Master Géographie, aménagement, environnement et développement

- | | | |
|--|-------------|-----|
| ▶ Parcours Transitions environnementales, société, territoire (M1, M2) | Collège SSH | Pau |
|--|-------------|-----|

• Master STAPS : entraînement et optimisation de la performance sportive

- | | | |
|---|-------------|--------|
| ▶ Parcours Expert en préparation physique et mentale et optimisation de la performance (M1, M2) | Collège SSH | Tarbes |
|---|-------------|--------|

• Master Métiers de l'enseignement, de l'éducation et de la formation - Second degré (MEEF) (M1, M2)

- | | | |
|--|-------------|--------|
| ▶ Éducation physique et sportive (CAPEPS) (M1, M2) | Collège SSH | Tarbes |
| ▶ Histoire et géographie (CAPES) (M1, M2) | Collège SSH | Pau |
| ▶ Langues vivantes étrangères : anglais (CAPES) (M1, M2) | Collège SSH | Pau |
| ▶ Langues vivantes étrangères : espagnol (CAPES) (M1, M2) | Collège SSH | Pau |
| ▶ Lettres : option lettres classiques ; option lettres modernes (CAPES) (M1, M2) | Collège SSH | Pau |

Sciences et technologies

• Master Chimie et sciences du vivant

- ▶ Parcours Biologie moléculaire et microbiologie de l'environnement (M1, M2 Alternance possible) Collège STEE Pau
- ▶ Parcours Chemical and microbiological characterization for environmental issues (English program) (M2) Collège STEE Pau
- ▶ Parcours Sciences analytiques pour le vivant et l'environnement (M1, M2 Alternance possible) Collège STEE Pau
- ▶ Parcours Évaluation, gestion et traitement des pollutions (M1, M2 Alternance possible) Collège STEE Pau
- ▶ Parcours Graduate Program GREEN - Environmental Analytical Chemistry and Microbiology (English program) (M1, M2) Collège STEE Pau

• Master Informatique

- ▶ Parcours Systèmes informatiques pour le génie de la logistique industrielle et des services (SIGLIS) Alternance possible (M1, M2) Collège STEE Anglet
- ▶ Parcours Technologies de l'internet (M1, M2) Collège STEE Pau
- ▶ Parcours Industry 4.0 Alternance possible (English program) (M2) Collège STEE Anglet

• Master Mathématiques et applications

- ▶ Parcours Mathématiques, modélisation et simulation (M1 français, M2 English program) Collège STEE Pau
- ▶ Parcours Méthodes stochastiques et informatiques pour la décision (M1 français, M2 English program Alternance possible) Collège STEE Pau
- ▶ Parcours Mathématiques et informatique pour le Big Data (M1, M2 Alternance possible) Collège STEE Pau

• Master Géoénergies

- ▶ Parcours Géologie géophysique pour les géoénergies (M1, M2 Alternance possible) Collège STEE Pau
- ▶ Parcours Sciences de l'ingénieur pour les géoénergies (M1, M2 Alternance possible) Collège STEE Pau
- ▶ Parcours Geoengineering (English program) (M2) Collège STEE Pau

• Master Sciences de l'eau

- ▶ Parcours Dynamique des écosystèmes aquatiques (Français + English program) Alternance possible (M1 commun, M2) Collège STEE Anglet
- ▶ Parcours Qualité des milieux aquatiques Alternance possible (M1 commun, M2) Collège STEE Anglet
- ▶ Parcours Graduate Program GREEN - Evolutionary ecology in aquatic environments (English program) (M1, M2) Collège STEE Anglet
- ▶ Parcours Erasmus Mundus : Environmental Contamination and Toxicology - ECT (English program) (M1) Collège STEE Anglet

• Master Génie industriel

- ▶ Parcours Eco-ingénierie (M1, M2) Alternance possible Collège STEE Anglet

• Master Sciences et génie des matériaux

- ▶ Parcours Chimie et physico-chimie des matériaux (English program) (M1, M2) Collège STEE Pau
- ▶ Parcours Ingénierie des matériaux : élaboration, caractérisation et application Alternance possible (M1, M2) Collège STEE Pau
- ▶ Parcours Bio Inspired Materials (English program) (M1, M2) Collège STEE Pau
- ▶ Parcours Graduate Program GREEN - Materials Inspired by Nature - MINE (English program) (M1, M2) Collège STEE Pau

• Master Métiers de l'enseignement, de l'éducation et de la formation - Second degré (MEEF)

- ▶ Mathématiques (CAPES) (M1, M2) Collège STEE Pau
- ▶ Physique chimie (CAPES) (M1, M2) Collège STEE Pau

Droit, économie, gestion

• Master Études européennes et internationales

▶ Parcours Coopération transfrontalière et interterritoriale (M1, M2)	Collège EEI	Bayonne
▶ Parcours Droit européen de l'action publique (M1, M2)	Collège EEI	Bayonne
▶ Parcours Droit européen des affaires et du numérique (M1, M2)	Collège EEI	Bayonne
▶ Parcours Droit interne et européen des mineurs (M1, M2)	Collège EEI	Bayonne
▶ Parcours Droit pénal européen et international (partenariat avec l'Université de Bordeaux en M2) (M1, M2)	Collège EEI	Bayonne

• Master Droit privé

▶ Parcours Droit privé général (M1, M2)	Collège SSH	Pau
▶ Parcours Procédures et contentieux privés (M1, M2)	Collège SSH	Pau
▶ Parcours Droit des transitions énergétiques et environnementales (M1, M2)	Collège SSH	Pau

• Master Droit de l'entreprise

▶ Parcours Droit de la consommation (M1 commun, M2 <small>Alternance possible</small>)	Collège SSH	Pau
▶ Parcours Juriste d'affaires (M1 commun, M2)	Collège SSH	Pau
▶ Parcours Juriste d'affaires franco-espagnol (M1 commun, M2)	Collège SSH	Pau

• Master Droit pénal et sciences criminelles

▶ Parcours Police et sécurité intérieure (M1, M2)	Collège SSH	Pau
▶ Parcours Droit de l'exécution des peines et droits de l'homme (M1 Pau, M2 Agen)	Collège SSH	Pau/Agen

• Master Droit notarial (M1, M2)

Collège SSH Pau

• Master Droit public

▶ Parcours Cadre du secteur sanitaire, social et médico-social (M1, M2 <small>Alternance possible</small>)	Collège SSH	Pau
▶ Parcours Droit et action publique locale (M1, M2)	Collège SSH	Pau
▶ Parcours Droits et contentieux des contrats et libertés (M1, M2)	Collège SSH	Pau

• Master Économie appliquée

▶ Parcours Chargé d'études économiques et de marchés (M1 commun, M2)	Collège SSH	Pau
▶ Parcours Europe, international, environnement et développement (M1 commun, M2)	Collège SSH	Pau

• Master Sciences de la durabilité - Sustainability Science

▶ Parcours Applied Social Sciences in Energy and Environmental Transitions - Spécialité Droit (M1, M2)	Collège SSH	Pau
▶ Parcours Applied Social Sciences in Energy and Environmental Transitions - Spécialité Économie (M1, M2)	Collège SSH	Pau
▶ Parcours Applied Social Sciences in Energy and Environmental Transitions - Spécialité Géographie (M1, M2)	Collège SSH	Pau
▶ Parcours Applied Social Sciences in Energy and Environmental Transitions - Spécialité Sociologie (M1, M2)	Collège SSH	Pau

• Master Management et administration des entreprises		
▶ Parcours Certificat d'aptitudes à l'administration des entreprises (M2 <small>En alternance</small>)	IAE	Pau
▶ Parcours Étudiants ingénieurs ENSGTI (M2)	IAE	Pau
▶ Parcours European and International Business Studies (English program) (M1, M2)	IAE	Bayonne
▶ Parcours Ingénieur manager (M1, M2)	IAE	Bayonne
• Master Management des systèmes d'information		
▶ Parcours Management des organisations et des technologies de l'information (M1, M2 <small>En alternance</small>)	IAE	Pau
▶ Parcours Analyste des données d'affaires* (M1, M2 <small>En alternance</small>)	IAE	Pau
• Master Management public		
▶ Parcours Management des collectivités locales (M1, M2 <small>En alternance</small>)	IAE	Pau
▶ Parcours Management et innovation en collectivités locales (E-learning) (M2)	IAE	Pau
• Master Contrôle de gestion et audit organisationnel (M1, M2 <small>En alternance</small>)		
	IAE	Pau
• Master Comptabilité, contrôle, audit <small>En alternance</small> (M1, M2)		
	IAE	Pau
• Master Entrepreneuriat et management de projets		
▶ Parcours Ingénierie de projet (M2 <small>En alternance</small>)	IAE Bayonne + ESTIA Bidart	
• Master Management et commerce international		
▶ Parcours Amérique latine (M1, M2)	IAE	Bayonne
▶ Parcours International Trade (M1, M2)	IAE	Bayonne
▶ Parcours Achats et logistique internationale (M1, M2 <small>En alternance</small>)	IAE	Bayonne
• Master Management sectoriel		
▶ Parcours Chargé de clientèle banque et assurances <small>En alternance</small> (M1, M2)	IAE	Bayonne
▶ Parcours Management du développement durable et de la responsabilité sociétale des organisations* (M1, M2 <small>En alternance</small>)	IAE	Bayonne
• Master Management des organisations de santé		
▶ Parcours Management des organisations sanitaires et médicosociales, bien-être et santé (M1, M2 <small>En alternance</small>)	IAE	Bayonne



LE CURSUS MASTER EN INGÉNIERIE (CMI)

Le cursus master en ingénierie forme en 5 ans au métier d'ingénieur et propose de plus, grâce à un adossement à des centres de recherche reconnus pour leur excellence, une formation à la recherche.

- | | | |
|---|--------------|-----|
| ▶ CMI Géoénergies, environnement et matériaux | Collège STEE | Pau |
| ▶ CMI Mathématiques et ingénierie | Collège STEE | Pau |
| ▶ CMI Économie du développement durable | Collège SSH | Pau |

LA CLASSE PRÉPARATOIRE INTÉGRÉE de Pau

La classe préparatoire intégrée de Pau est une formation de deux ans proposée par le collège STEE et qui permet, sur contrôle continu, d'intégrer l'une des 20 écoles d'ingénieurs de chimie et de génie des procédés de la Fédération Gay-Lussac, dont l'ENSGTI.

AVANTAGES DE LA FORMATION :

- accès facilité aux études d'ingénieur par l'absence de concours d'entrée à l'issue de la classe préparatoire,
- obtention de capacités d'analyse et d'outils pour suivre sans difficulté le cycle d'ingénieur,
- taux de réussite important (> 90 % sur les deux ans),
- suivi personnalisé des étudiants.

ADMISSION :

En suivant la procédure Parcoursup, la sélection des candidats se fait à partir du dossier scolaire de première et terminale scientifique, puis au cours d'un entretien individuel.



LES ÉCOLES D'INGÉNIEURS

habilitées par la Commission des Titres d'Ingénieur

ENSGTI / Pau - École nationale supérieure en génie des technologies industrielles

Diplôme d'ingénieur en 3 ans.

3 spécialités : Génie des procédés - Énergétique (Formation Initiale sous statut étudiant) - **Génie électrique et informatique industrielle** (Formation en alternance sous statut d'apprenti).

En option : Double-diplôme de MAE, Master management et administration des entreprises.

Contrats de professionnalisation possibles en dernière année pour les spécialités Procédés et Énergétique

ADMISSION :

GÉNIE DES PROCÉDÉS ET ÉNERGÉTIQUE - 1^{ère} année :

- **Concours commun INP** après classes préparatoires aux grandes écoles : PC, MP, PSI, TPC ou TSI, PASS'Ingénieur (MP ou PC)
- **CPI**, Classes préparatoires intégrées Fédération Gay Lussac (dont celle de Pau), La Prépa des INP, CPBx
- **Sur dossier et entretien** après BUT (Métiers de la transition et de l'efficacité énergétique, Génie chimique/Génie des procédés, Mesures physiques) ou licence 3 scientifique.

GÉNIE DES PROCÉDÉS ET ÉNERGÉTIQUE - 2^{ème} année :

- **Sur dossier et entretien** après Master 1 (Physique-chimie, Chimie, Physique, Thermique ou Énergétique)

GÉNIE ÉLECTRIQUE ET INFORMATIQUE INDUSTRIELLE

- **Sur dossier et entretien** après BUT (Génie électrique et informatique industrielle, Mesures physiques, Génie industriel et maintenance, BTS Électrotechnique, Systèmes électroniques) ou licence 3 (EEEE ou Physique appliquée).

ISA BTP / Anglet - Institut supérieur aquitain du bâtiment et des travaux publics

Diplôme d'ingénieur du bâtiment et des travaux publics en 5 ans.

4 parcours à partir de la 4^{ème} année : Bâtiment - Habitat & Énergie - Réseaux & Infrastructures Durables (en apprentissage sur Bordeaux) - **Génie civil et maritime.**

Formation professionnalisante : Stages : 7 stages sur 5 ans = 67 semaines en entreprise

- Contrat pro. : 3 stages sur 4 ans, 5^{ème} année en contrat = 80 semaines en entreprise
- Contrat d'apprentissage : 4 stages sur 3 ans, 4^{ème} et 5^{ème} année en apprentissage = 80 semaines en entreprise

ADMISSION :

En 1^{ère} année

- **Sur dossier et entretien** après le baccalauréat - Procédure Parcoursup

En 3^{ème} année

- **Sur dossier et entretien** après : 2^{ème} de BUT GC, Bac+2 du BTP, CPGE, ATS, licence scientifique, Prépa des INP

En 4^{ème} année

- **Sur dossier et entretien** après : équivalence M1 du BTP



GRADUATE SCHOOL

École universitaire de recherche GREEN

L'École universitaire de recherche GREEN (GRaduate school for Energetic and Environmental iNnovation) héberge des Graduate Programs : Master + Doctorat.

Ces programmes pédagogiques en 5 ans directement liés aux axes émergents et/ou à fort potentiel de la recherche à l'UPPA visent à former par la recherche dès le master et orienter vers le doctorat des étudiants à fort potentiel.

- | | | |
|--|--------------|--------|
| ▶ Graduate Program Mechanics and Physics in Porous Media (M1, M2) | Collège STEE | Anglet |
| ▶ Graduate Program Evolutionary Ecology in Aquatic Environments (M1, M2) | Collège STEE | Anglet |
| ▶ Graduate Program Environmental Analytical Chemistry and Microbiology (M1, M2) | Collège STEE | Pau |
| ▶ Graduate Program Materials Inspired by Nature (M1, M2) | Collège STEE | Pau |
| ▶ Graduate Program Applied Social Sciences in Energy and Environmental Transitions
Economic, Geographic, Law and Sociology Specializations (M1, M2) | Collège SSH | Pau |

AVANTAGES DE LA FORMATION :

Les Graduate Programs sont centrés sur des programmes pédagogiques directement liés aux axes émergents et/ou à fort potentiel de la recherche à l'UPPA, est conçue sur sept principes fondamentaux :

- Former en 5 ans en s'appuyant sur les compétences des centres de recherche
- Garantir une insertion professionnelle à l'issue du master ou du doctorat
- Dépasser les approches disciplinaires classiques
- Développer une culture scientifique large sur les thématiques énergie et environnement
- Former par la recherche dès le master et orienter vers le doctorat les étudiants à fort potentiel
- Cultiver les approches pluridisciplinaires
- Favoriser les expériences à l'international

La Graduate School GREEN accompagne les 5 missions directement liées aux grands enjeux sociétaux identifiées par l'UPPA :

- Organiser la subsidiarité énergétique à l'échelle régionale
- Concilier développement, sécurité de l'environnement et protection de la biodiversité
- Représenter et construire les territoires du futur
- Adapter les écosystèmes littoraux, forêts et montagnes pour les rendre plus résilients
- Questionner les frontières et relever le défi des différences



LES DOCTORATS

Pour s'inscrire en doctorat, l'étudiant doit être titulaire d'un master.

Un doctorat permet d'accéder à des carrières de cadre au niveau Bac + 8 dans les établissements publics, les entreprises privées, ou également de candidater aux fonctions de maître de conférences dans l'enseignement supérieur.

Le doctorant effectuera ses travaux de recherche au sein d'une des 20 unités de recherche de l'UPPA accréditées par le Ministère, le CNRS, l'INRAE ou l'Inria.

Les écoles doctorales

organisent la formation des doctorants et les préparent à leur intégration professionnelle.

Les deux écoles doctorales de l'UPPA sont réunies en un "Centre des Études doctorales" (CED) afin de proposer un programme de formation commun aux doctorants de l'université. Ce programme concerne notamment la formation à l'éthique de la recherche et l'intégrité scientifique, des formations linguistiques ainsi que des formations à l'insertion professionnelle.

École doctorale des sciences exactes et leurs applications ED 211

L'ED 211 regroupe l'ensemble des doctorants du secteur scientifique (330 environ), des équipes de recherche reconnues par le Ministère.

Les doctorants inscrits dans l'ED 211 préparent des thèses dans les mentions de diplôme de docteur suivantes : chimie, physique, mathématiques, sciences de l'univers, informatique, biologie, sciences agronomiques, mécanique des fluides - énergétique - thermique, génie civil, génie des procédés, génie électrique, génie pétrolier.

Contact : 05 59 40 81 95 - edsciences@univ-pau.fr
<http://ed-sea.univ-pau.fr>

École doctorale sciences sociales et humanités - ED 481

L'ED 481 regroupe l'ensemble des doctorants (310 environ) de 2 grands domaines scientifiques : les sciences de la société et les sciences humaines et humanités.

Elle s'organise autour des équipes de recherche reconnues par le Ministère et prépare des thèses dans les mentions suivantes :

- **domaine sciences de la société** : administration économique et sociale, droit privé, droit public, sciences criminelles, droit public, histoire du droit, sciences de gestion, sciences économiques, sciences politiques,
- **domaine sciences humaines et humanités** : aménagement, archéologie - ethnologie - préhistoire, arts plastiques - musicologie, culture et langues régionales (basque, occitan), esthétique et théorie de l'art, français langue étrangère, géographie, histoire - histoire de l'art - archéologie, langues et littératures anciennes - étrangères (anglophone, hispanophone) - françaises, langues étrangères appliquées, littérature générale et comparée, philosophie - épistémologie, sciences de l'éducation, sciences du langage - linguistique, sociologie - démographie, STAPS.

Contact : 05 59 40 81 95 - edssh@univ-pau.fr

LES PRÉPARATIONS

Préparation aux métiers de l'enseignement

LE PARCOURS PRÉPARATOIRE AU PROFESSORAT DES ÉCOLES - PPPE

Le PPPE est une nouvelle formation en 3 ans mise en place à la rentrée 2021. Ce parcours spécifique de licence de l'UPPA en alternance de temps de formation avec le lycée Louis Barthou de Pau, donne lieu à l'obtention d'une licence pour se préparer au professorat des écoles. L'UPPA propose deux licences différentes pour le PPPE : la licence Mathématiques et informatique appliquées aux sciences humaines et sociales (MIASHS) et la licence Lettres.

Les diplômés pourront ensuite s'orienter vers le master mention premier degré en INSPE pour finaliser leur formation et présenter le concours de recrutement de professeurs des écoles (CRPE).

LES MASTERS MÉTIERS DE L'ENSEIGNEMENT, DE L'ÉDUCATION ET DE LA FORMATION - MEEF

L'Institut national supérieur du professorat et de l'éducation (INSPE) d'Aquitaine, en partenariat avec les universités de l'Académie de Bordeaux, dont l'UPPA, organise la formation des étudiants se destinant aux métiers de l'enseignement, de l'éducation et de la formation : professorat des écoles, enseignant en collèges et lycées et conseiller principal d'éducation.

Les masters métiers de l'enseignement, de l'éducation et de la formation - Second degré (MEEF) sont délivrés à l'issue de deux années d'études. Cette formation prépare au Capes ou au Capeps et à l'entrée dans l'enseignement. Elle comporte 18 semaines de stage réparties sur ses 2 années : 2 stages disciplinaires de 2 semaines et 2 stages transversaux d'une semaine en master 1, et 12 semaines en master 2 qu'il est possible d'effectuer sous la forme d'un contrat d'alternance avec le Rectorat (en poste 6h par semaine) ou bien d'un stage d'observation et de pratique accompagnée en collège ou lycée.

L'UPPA assure la préparation en anglais, éducation physique et sportive, espagnol, histoire-géographie, lettres classiques, lettres modernes, mathématiques, physique-chimie.

LES CONCOURS DE L'AGRÉGATION - L'UPPA assure les préparations au concours de l'agrégation externe d'espagnol.

Préparation aux concours juridiques et administratifs

- | | | |
|---|-------------|-----|
| ▶ Préparation au concours du centre régional de formation professionnelle des avocats - CRFPA | Collège SSH | Pau |
| ▶ Préparation aux concours de commissaire de justice | Collège SSH | Pau |
| ▶ Préparation au concours d'entrée à l'école nationale de la magistrature - ENM | Collège SSH | Pau |
| ▶ Préparation au concours de greffier et de directeur des services de greffe judiciaire | Collège SSH | Pau |
| ▶ Préparation aux concours d'officier et commissaire de police | Collège SSH | Pau |

Autres préparations

- | | | |
|--|-------------|---------|
| ▶ Préparation au diplôme de comptabilité et de gestion - DCG | Collège EEI | Bayonne |
| ▶ Préparation au diplôme d'expertise comptable - DEC | IAE | Pau |

LES DU ET AUTRES DIPLÔMES

►► DU Erasmus et programmes internationaux

Collège STEE / IUT / Collège EEI

Bayonne / Pau / Bayonne / Pau

Lettres, langues, sciences sociales et humanités, sport

► DU Aide humanitaire et internationale

Collège EEI

Bayonne

► DU Éthique soignante

Collège SSH

Pau / Bayonne

• DU Études françaises

IEFE

Pau

► DU Français langue étrangère

Collège SSH

Pau

• DU Intégration au master de Français Langue Étrangère

IEFE

Pau

► DU Accompagnement des personnes avec autisme

Collège SSH

Pau

• DU Langue française

IEFE

Pau

• DU Passerelle - Étudiants en exil

IEFE

Pau

► DU Qualité de vie et des relations au travail

Collège SSH

Pau

Droit, économie, gestion

► Capacité en droit

Collège SSH

Pau / Mont-de-Marsan

► Certificat de sciences criminelles

Collège SSH

Pau

► DU Accompagnement et soins palliatifs

Collège SSH

Pau

► DIU Coordonnateur et gestionnaire de parcours handicap En alternance

IAE

Bayonne

► DU Certification nationale de compétence de mandataire judiciaire à la protection des majeurs

Collège SSH

Pau

► DU Démarche qualité et pratiques de coopération et coordination du parcours des usagers

Collège SSH

Pau / Martinique

► DU D2E outils pour entreprendre

IAE

Pau

► DU Diplôme de sciences criminelles

Collège SSH

Pau

► DU Droit routier

Collège SSH

Pau

► DU Études internationales (DUEI)

IUT

Bayonne

► DU Honor Programs CMI EcoDev

Collège SSH

Pau

► DIU Justice pénale

Collège SSH

Pau

► DU Métiers de l'administration générale territoriale

Collège SSH

Pau

► DU Responsable en logistique et transports En alternance

Collège SSH

Pau

► DU Santé mentale, de psychiatrie et de rétablissement

Collège SSH

Pau

Sciences et technologies

► DU Administration de systèmes et de réseaux (formation à distance à l'international en espagnol)

IUT

Anglet

► DU Études internationales (DUEI)

IUT

Anglet

DES OUTILS ET DES SERVICES dédiés aux étudiants

Un centre de ressources en langues

<https://crl.univ-pau.fr>

- des cours de langues vivantes (allemand, anglais, basque, chinois, espagnol, occitan, portugais, russe),
- des certifications de français (DELFL / DALF), d'anglais (Cambridge, TOEIC), d'espagnol (DELE), de basque (CLUB), de portugais (CLES) et d'occitan (CLUB),
- des UE (unité d'enseignement) spécifiques (voir catalogue UE transverses en langues),
- des cours de français langue étrangère (CRL - Pôle IEFEE).

Des bibliothèques en réseau

<https://bibliotheques.univ-pau.fr>

Réparties sur les 5 campus de l'université, vos bibliothèques vous donnent accès à près de 300 000 livres et revues imprimées, plus de 38 000 revues électroniques et bases de données accessibles à distance.

Elles vous proposent des espaces de travail variés, permettant aussi bien le travail individuel et silencieux que le travail en groupe, avec connexion WiFi. Vous pouvez également y emprunter des ordinateurs portables et différents matériels. Les bibliothécaires peuvent vous assister sur place ou à distance (chat ou mail) dans vos recherches et vous former aux méthodes et aux outils numériques qui vous permettront de trouver et d'exploiter l'information scientifique nécessaire à vos travaux d'étude et de recherche. Vous pouvez aussi vous y détendre ou vous cultiver en participant aux conférences et aux animations ou en visitant les expositions proposées tout au long de l'année universitaire.



Des outils numériques performants

L'ensemble des ressources numériques de l'UPPA est accessible sur le portail "Mes applications". L'étudiant y trouvera entre autres :

- la plateforme d'enseignement en ligne Elearn (cours en ligne, PIX, outils de travail collaboratif : forums, blog...)
<https://elearn.univ-pau.fr>
- sa messagerie, agenda "Partage"
- son emploi du temps
- la plateforme Mediakiosque pour consulter, stocker, éditer et diffuser des contenus multimédia (audio et vidéo).

Portail "Mes applications" : <https://mesapplications.univ-pau.fr>

Catalogue des services numériques de l'UPPA :

<https://services-numeriques.univ-pau.fr>

Une carte étudiante multiservices européenne

La carte étudiante AQUIPASS permet d'accéder aux enceintes et locaux de l'établissement, de payer les repas aux restaurants et aux cafétérias du CROUS, d'emprunter des livres dans les bibliothèques universitaires d'Aquitaine et de payer les photocopies et impressions. Vous pouvez également bénéficier de services gratuits de la Ville de Pau (formation au code de la route, assistance et demandes de financement...). Cette carte est également dotée d'avantages similaires dans les autres universités de l'alliance UNITA.

Étudier À L'INTERNATIONAL

<https://ri.univ-pau.fr>

L'UPPA accueille 2 093 étudiants étrangers

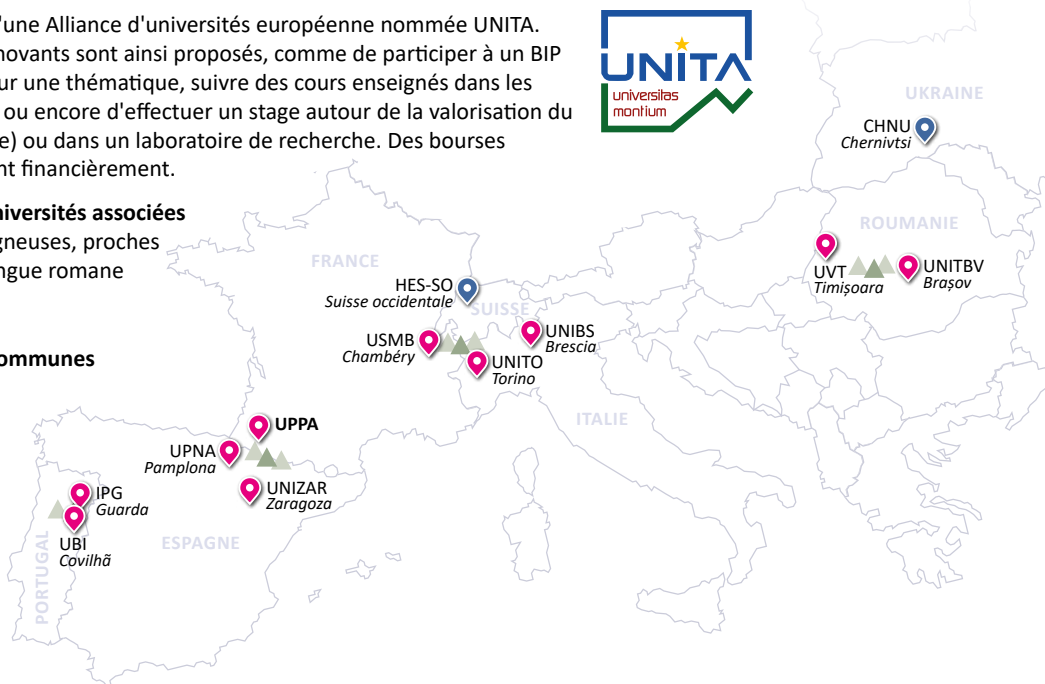
et offre à ses étudiants des mobilités à l'international grâce à de nombreux partenariats

- **325 universités partenaires dans 54 pays** dans le monde
- **121 accords de coopération** inter-universitaire
- **460 étudiants** de l'UPPA sont partis en mobilités internationales en 2023

UNITA : l'alliance de 12 universités européennes

Étudier à l'UPPA, c'est faire partie d'une Alliance d'universités européenne nommée UNITA. Plusieurs dispositifs de mobilités innovants sont ainsi proposés, comme de participer à un BIP (immersion de 5 jours à l'étranger sur une thématique, suivre des cours enseignés dans les universités membres en distanciel), ou encore d'effectuer un stage autour de la valorisation du patrimoine local (en période estivale) ou dans un laboratoire de recherche. Des bourses préférentielles vous accompagneront financièrement.

- **10 universités membres et 2 universités associées** situées en zone rurales, montagneuses, proches des frontières et parlant une langue romane
- **248 000 étudiants**
- **3 thématiques de recherches communes**
 - Économie circulaire
 - Énergies renouvelables
 - Patrimoine culturel



Des relations transfrontalières uniques

Par sa situation géographique, l'UPPA développe tout particulièrement des coopérations transfrontalières originales avec l'Espagne en mettant en place :

- **des bourses spécifiques**
- **des stages en entreprises**
- **13 doubles diplômes et 35 thèses** financées depuis 2010



UNE VIE ÉTUDIANTE sportive et sereine



Le Service des sports - SUAPS

<https://sport.univ-pau.fr>

Le SUAPS propose des activités sportives, artistiques et de pleine nature sur tous les campus de l'UPPA : escalade, pelote, randonnée, kayak, Pilates, danse, natation, ski/snowboard, surf, sports collectifs... Les étudiants peuvent faire des activités variées en enseignement non noté, en enseignement noté (intégré dans la formation initiale) ou en compétition.

Il est aussi possible de passer le diplôme professionnel du BNSSA (après évaluation du niveau). L'accès à nos activités est gratuit. Seules celles comportant du déplacement nécessitent une participation financière. Il est obligatoire de s'inscrire sur internet avant toute pratique (places limitées).

Les sportifs de haut niveau et bon niveau régional peuvent bénéficier du statut "Élite sportive universitaire" pour l'aménagement de leurs études (après validation par la commission de leur dossier). Pour un suivi personnalisé, les étudiants de L1 peuvent remplir un questionnaire spécifique au SCUIO-IP.

Tous nos campus sont équipés de halles de sports. Celle de Pau est particulièrement réputée pour sa structure d'escalade de dimension internationale.

L'Espace santé étudiant - ESE

<https://sante-etudiant.univ-pau.fr>

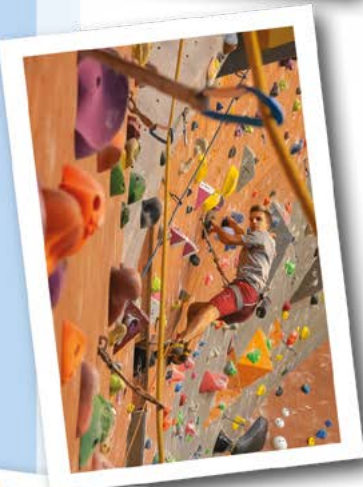
Un cabinet médical basé sur Pau et Bayonne qui :

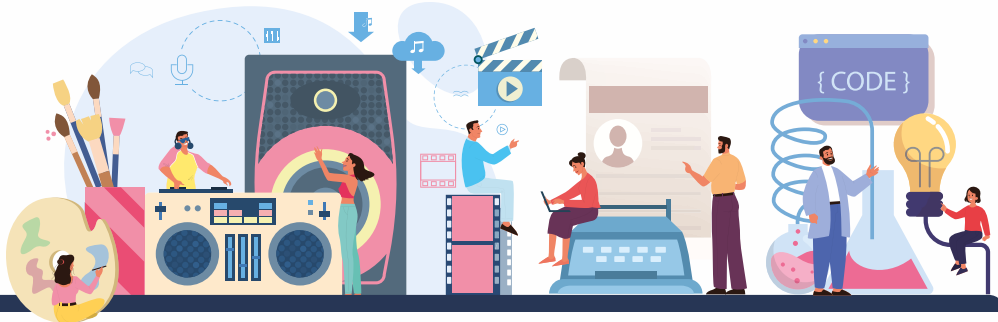
- assure les visites médicales et la mise à jour des vaccinations des étudiants,
- établit tout type de certificat d'aptitude (sport, travail...) et les certificats médicaux nécessaires à la mise en place des PAE (Plan d'Accompagnement de l'Étudiant),
- propose des consultations de médecine générale, de gynécologie, de soins infirmiers et de diététique,
- propose un service social et des consultations avec un psychologue pour favoriser l'amélioration et les conditions de vie et de travail des étudiants,
- effectue des actions de prévention et de promotion de la santé.

Le Relais handicap

www.univ-pau.fr/handicap

- accueille et suit les étudiants en situation de handicap (handicaps visibles et invisibles tels que les troubles "dys", les maladies invalidantes, les pathologies psychiques...).
- définit, en lien avec l'Espace santé étudiant, des aménagements pour les études et les examens (aides techniques, aides humaines, aménagement du cursus...).





UNE VIE CULTURELLE, ASSOCIATIVE ET SOLIDAIRE riche

Le Service culturel

<https://mde-culture.univ-pau.fr>

Propose un programme riche et varié : concerts, spectacles vivants (théâtre, danse, cirque...)

Ces événements sont proposés de septembre à juin, à travers :

- **La Centrifugeuse**, sur Pau, au sein d'une salle de concerts-spectacles, ouverte à tous,
- **Le Microscope**, sur Bayonne, au sein de divers lieux de la cité.

Les associations étudiantes

www.univ-pau.fr/vie-associative

Une soixantaine d'associations étudiantes intervient dans la vie de l'établissement, l'environnement, l'art, la culture, les sciences, la solidarité internationale... Un annuaire des associations étudiantes est en ligne sur le site web de l'UPPA.

Les animations "Enfin jeudi !"

<https://www.univ-pau.fr/enfinjeudi>

Les jeudis après-midi (traditionnellement libres de cours), l'UPPA propose à ses étudiants des animations gratuites : ciné-club, cafés-débats, propositions artistiques ou sportives, atelier d'écriture journalistique hebdomadaire, atelier d'initiation à la médiation scientifique, atelier vélo...

La mission "Science avec et pour la société" (SAPS)

<https://cst.univ-pau.fr>

Propose un grand nombre d'actions pour favoriser le dialogue entre sciences, recherche et société : animations, expériences, ateliers, cafés des sciences, manifestations thématiques...

UPPA solidarité

<https://www.univ-pau.fr/solidarite> - uppa.solidarite@univ-pau.fr

L'opération "UPPA Solidarité" à destination de ses étudiants a vocation à contribuer activement au développement d'actions solidaires et de soutien, à intervenir au plus près des étudiants et à renforcer l'inclusion et à valoriser la pair-aidance.

UPPA Solidarité propose une plateforme de réservation de légumes, des ateliers de sensibilisation et de prévention toute l'année (santé, bien-être, réparation vélo...) pour faciliter l'adaptation des étudiants à la vie universitaire.



FOIRE AUX QUESTIONS

Les diplômes proposés à l'université préparent-ils tous à un métier ?

OUI

- **Les BUT** forment des techniciens spécialisés opérationnels en 3 ans.
- **Les licences** sont la voie royale pour accéder au diplôme de niveau bac+5 (master), préparer les concours de recrutement d'enseignants ou de cadres administratifs de la fonction publique, passer les concours d'écoles d'ingénieur.
- **Les licences professionnelles** forment des étudiants directement opérationnels dans des fonctions très spécialisées de l'entreprise.
- **Les masters** débouchent sur des métiers de cadres supérieurs dans les milieux industriels, technologiques ou encore dans toutes les fonctions de management de l'entreprise.
- **Les doctorats** préparent aux métiers d'ingénieur dans l'industrie et de chercheur et enseignant-chercheur, pour exercer à l'université ou dans des grands instituts de recherche, CNRS, INRAE, Inria...

Les formations de l'université sont-elles en adéquation avec le monde du travail ?

OUI

Dans la majorité des filières, dès la 2^{ème} année de licence, des professionnels, intervenants extérieurs, participent aux enseignements et des stages en entreprises sont proposés aux étudiants.

Par ailleurs, pour chacune des formations de l'UPPA, une enquête d'insertion professionnelle auprès des anciens étudiants est réalisée afin de connaître leur devenir. À partir de ces enquêtes, l'observatoire de l'établissement réalise un répertoire des métiers correspondant à chaque diplôme et un annuaire des anciens étudiants, consultables sur le site web de l'UPPA. Dans nombre de formations, le réseau d'anciens élèves est très actif et contribue tant à faire coller la formation aux besoins du monde professionnel qu'à aider le jeune diplômé à démarrer sa carrière.



Le monde professionnel estime-t-il les diplômés de l'université ?

OUI

Les diplômés d'IUT et des écoles d'ingénieur universitaires sont, depuis toujours, reconnus pour leurs compétences immédiatement opérationnelles. De leur côté, les diplômés professionnels de haut niveau que sont les masters se sont imposés dans le monde de l'entreprise.

Les responsables des ressources humaines disent apprécier de trouver chez ces diplômés à la fois une qualification très pointue (car, en général, la dernière année d'études est fortement spécialisée) et une autonomie, une capacité d'analyse, d'innovation et d'inventivité, une ouverture d'esprit, qui doivent beaucoup aux méthodes de travail universitaires.

Mais ces formations, bien connues des entreprises, le sont beaucoup moins des parents d'élèves car elles n'existaient pas ou peu quand ils étaient eux-mêmes étudiants.

Pour tordre le cou à cette idée fautive selon laquelle le diplômé n'est pas opérationnel en sortant de l'université et pour aider les étudiants actuels à choisir leur orientation professionnelle, l'UPPA a décidé de consacrer des moyens importants au suivi de ses étudiants et de multiplier les rencontres entre les anciens et les étudiants actuels.

De plus en plus fréquemment, les anciens diplômés qui occupent des postes à responsabilité nous sollicitent lorsqu'ils ont besoin d'un stagiaire ou qu'ils engagent un recrutement. Ce fonctionnement en réseaux, auparavant spécifique des grandes écoles, est devenu une réalité forte des universités en général et de l'UPPA en particulier.

Les cours à l'université sont-ils d'aussi bonne qualité que dans les grandes écoles ?

OUI

Tout comme les grandes écoles, les formations universitaires sont strictement évaluées avant d'être accréditées par le ministère de l'Enseignement supérieur et de la recherche. La demande d'accréditation est renouvelée tous les 5 ans.

Les enseignants qui exercent à l'université sont des enseignants-chercheurs ou des enseignants du secondaire (agrégés ou certifiés). Comme son nom l'indique, l'enseignant-chercheur (maître de conférences ou professeur des universités) a une double mission. Outre l'enseignement, il consacre une partie de son activité à la recherche scientifique sur laquelle il est évalué.

Les travaux de recherche théorique ou appliquée font l'objet de partenariat avec les grands établissements de recherche (CNRS, IFREMER, INRAe), les collectivités (conseil départemental des Pyrénées-Atlantiques, des Landes, communautés d'agglomérations de Pau et de Bayonne, Anglet, Biarritz...) ou encore avec de grands groupes industriels et de petites et moyennes entreprises (une centaine de conventions de partenariat sont signées chaque année par l'UPPA). Ainsi, l'enseignement est constamment nourri par la recherche.

À l'université, faut-il être autonome ?

OUI

La réussite universitaire passe inévitablement par un travail régulier. Les étudiants doivent donc consacrer du temps au travail personnel, à la recherche documentaire, au travail en équipe pour les projets.

Vous apprendrez donc à vous organiser, à faire preuve de rigueur, à développer votre curiosité intellectuelle et votre esprit de synthèse.

Toutes ces qualités que vous développerez pendant votre cursus universitaire seront autant d'atouts pour votre carrière professionnelle, dans un monde du travail où l'efficacité et l'autonomie sont indispensables.

Si on décroche pendant l'année universitaire, est-on soutenu ?

OUI

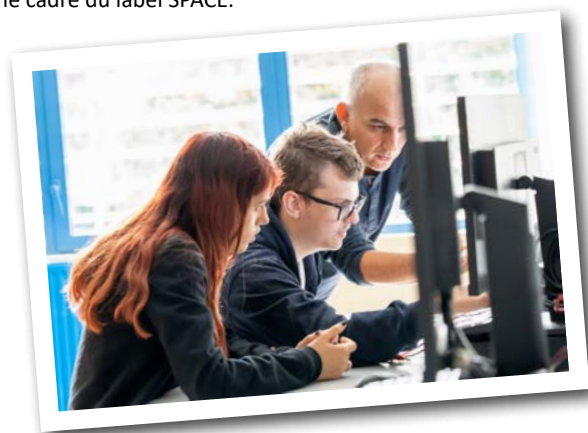
Si vous rencontrez des difficultés, les enseignants sont là pour discuter avec vous et vous aider à trouver la solution qui vous convient.

Des "tuteurs d'accompagnement" peuvent vous donner des cours complémentaires gratuits pour refaire les travaux dirigés que vous n'avez pas réussis ou pour vous réexpliquer certains cours magistraux.

Durant votre cursus le Service commun universitaire d'information, d'orientation et d'insertion professionnelle (SCUIO-IP) vous aidera à bâtir votre projet d'études et professionnel et vous permettra de connaître les domaines professionnels, les métiers et l'emploi. Si vous pensez vous être trompé de filière, des professionnels de ce service seront à votre écoute pour vous accompagner. Le SCUIO-IP propose un dispositif spécifique d'aide à la réorientation "Orient'actions" qui permet aux étudiants de réfléchir et de concrétiser un nouveau projet.

D'autre part des professionnels de santé du service de médecine préventive de l'UPPA peuvent vous accompagner si nécessaire.

Enfin, l'Université met en place un suivi individualisé des étudiants dans le cadre du label SPACE.



CONTACTS

Standard

05 59 40 70 00

SCUIO-IP

Service d'orientation et
d'insertion professionnelle

scuio-ip@univ-pau.fr

PAU : 05 59 40 70 90

BAYONNE : 05 59 57 41 61

Direction FTLV

Formation continue, apprentissage,
validation des acquis :

<https://forco.univ-pau.fr>

05 59 40 78 88

L'UPPA sur le web

www.univ-pau.fr

Toutes les infos :

- pour les futurs étudiants,
- sur nos formations,
- sur la vie universitaire.

Un accès direct à :

- notre réseau pro.
"UPPA Career Center"
- nos réseaux sociaux :



Portes ouvertes à l'UPPA

Campus de Pau

Samedi 27 janvier 2024 - 8h30/13h

Campus de Mont-de-Marsan

Mercredi 31 janvier et samedi 10 février 2024 - 9h/16h

Campus de Bayonne et d'Anglet

Samedi 3 février 2024 - 9h/13h

Campus de Tarbes

Samedi 3 février 2024 - 8h30/13h

Journées d'immersion

pour les lycéens de première et de terminale

Inscription obligatoire depuis le site internet : <http://scuio-ip.univ-pau.fr/jil>

Vacances de la Toussaint

Les 23, 24, 25, 26 et/ou 27 octobre 2023

Vacances d'hiver

Les 19, 20, 21, 22 et/ou 23 février 2024

ENTRER À L'UPPA

1- Parcoursup - <https://www.parcoursup.fr> : cette plateforme permet aux lycéens, apprentis ou étudiants en réorientation qui souhaitent entrer dans l'enseignement supérieur de se pré-inscrire et de déposer leurs vœux de poursuite d'études.
Ne sont pas concernés : les étudiants qui redoublent (ils doivent directement se ré-inscrire dans leur établissement), les candidats soumis à une demande d'admission préalable et les candidats à la formation continue.

2- Inscription : dès le lendemain des résultats du baccalauréat, vous pouvez vous inscrire en ligne sur le site web de l'UPPA. (Attention, procédure particulière pour les IUT et les écoles d'ingénieurs. Toutes les informations sont disponibles sur leur site web).

